

Czujniki • z trzpieniem włączeniowym, zabezpieczonym przed przekręcaniem 25020.0110



Opis produktu

Trzpień sprężynowy z wykrywaniem położenia za pomocą śruby uruchamiającej, która jest zabezpieczona przed obrotem. Nadaje się do wielu zastosowań, np. jako trzpień naciskowy w narzędziach z wbudowaną kontrolą. Naciskająca końcówka może być - w zależności od wersji - okrągła, spiczasta lub zaopatrzona w gwint przyłączeniowy przystosowany do uniwersalnego zastosowania. Na gwincie mocującym śruby uruchamiającej można zamontować element przełączający, który jest zabezpieczony przed obrotem i odpowiedni dla wszystkich powszechnie używanych przełączników.

Materiał

Korpus

- Stal automatowa, oksydowana

Nakrętka

- Stal czarna (ISO 4035)

Śruba uruchamiająca

- Stal azotowana, czarna

Sprężyna

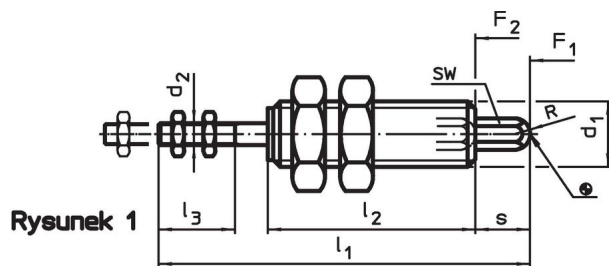
- Stal nierdzewna

Więcej informacji

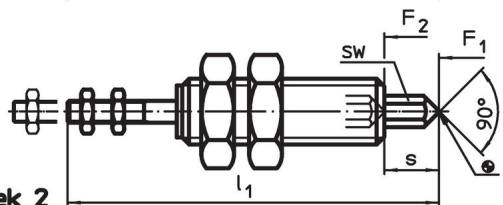
Inne produkty

- Moduły kontrolne, z sensorem

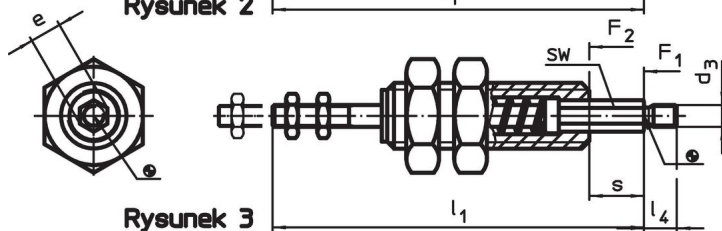
Rysunek



Rysunek 1



Rysunek 2



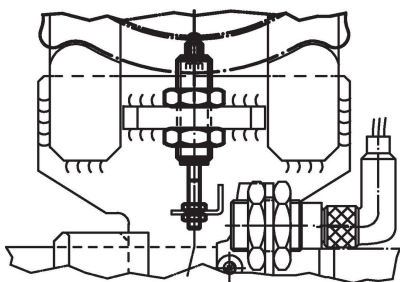
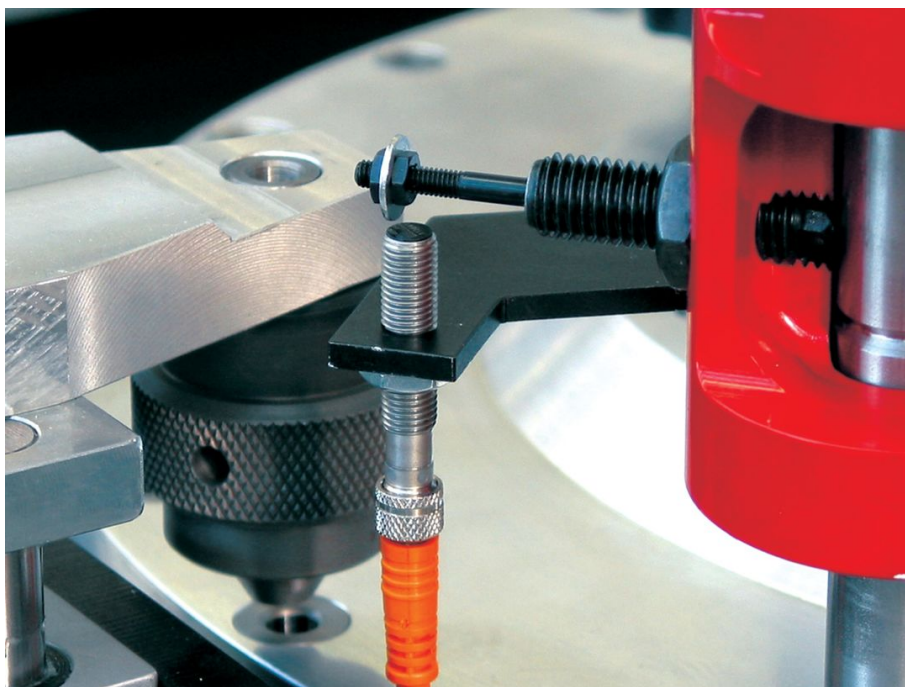
Rysunek 3

Informacje do zamówienia

d ₁	s	d ₂	d ₃	Wymiary				SW	Siła sprężyny ¹⁾		[g]	Nr art.	
				e ~ [mm]	l ₁	l ₂	l ₃ min.		l ₄	F ₁ ~ [N]			F ₂ ~
końcówka z gwintem – rysunek 3													
M10	8	M3	M3	4,6	59	35	11	5	4	5	9	36	25020.0110

¹⁾ statystyczna wartość średnia

Przykład aplikacji



Zgodność

Zgodny z RoHS

Zawiera ołów - zgodny z wyjątkami 6a /6b /6c

Zawiera substancje SVHC > 0,1% mas.

Zawiera ołów – lista SVHC [REACH] z dnia 23.01.2024

Zawiera substancje z Propozycja 65



Kontakt z ołowiem może powodować raka i bezpłodność
<https://www.P65Warnings.ca.gov/>

Wolny od minerałów konfliktu

Ten produkt nie zawiera żadnych substancji oznaczonych jako „minerały konfliktu”, takich jak tantal, cyna, złoto lub wolfram z Demokratycznej Republiki Konga lub krajów sąsiednich.