

## Czujniki • z trzpieniem włączeniowym, zabezpieczonym przed przekręcaniem

25020.0060



### Opis produktu

Trzpień sprężynowy z wykrywaniem położenia za pomocą śruby uruchamiającej, która jest zabezpieczona przed obrotem. Nadaje się do wielu zastosowań, np. jako trzpień naciskowy w narzędziach z wbudowaną kontrolą. Naciskająca końcówka może być - w zależności od wersji - okrągła, spiczasta lub zaopatrzona w gwint przyłączeniowy przystosowany do uniwersalnego zastosowania. Na gwincie mocującym śruby uruchamiającej można zamontować element przełączający, który jest zabezpieczony przed obrotem i odpowiedni dla wszystkich powszechnie używanych przełączników.

### Materiał

#### Korpus

- Stal automatowa, oksydowana

#### Nakrętka

- Stal czarna (ISO 4035)

#### Śruba uruchamiająca

- Stal azotowana, czarna

#### Sprężyna

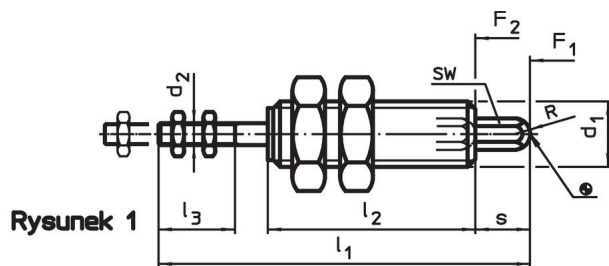
- Stal nierdzewna

### Więcej informacji

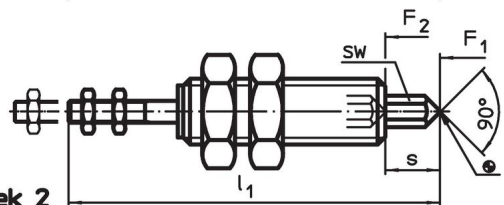
#### Inne produkty

- Moduły kontrolne, z sensorem

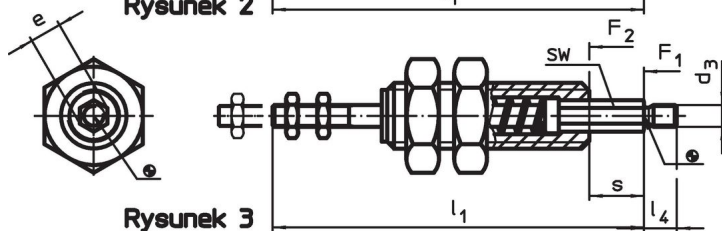
### Rysunek



Rysunek 1



Rysunek 2



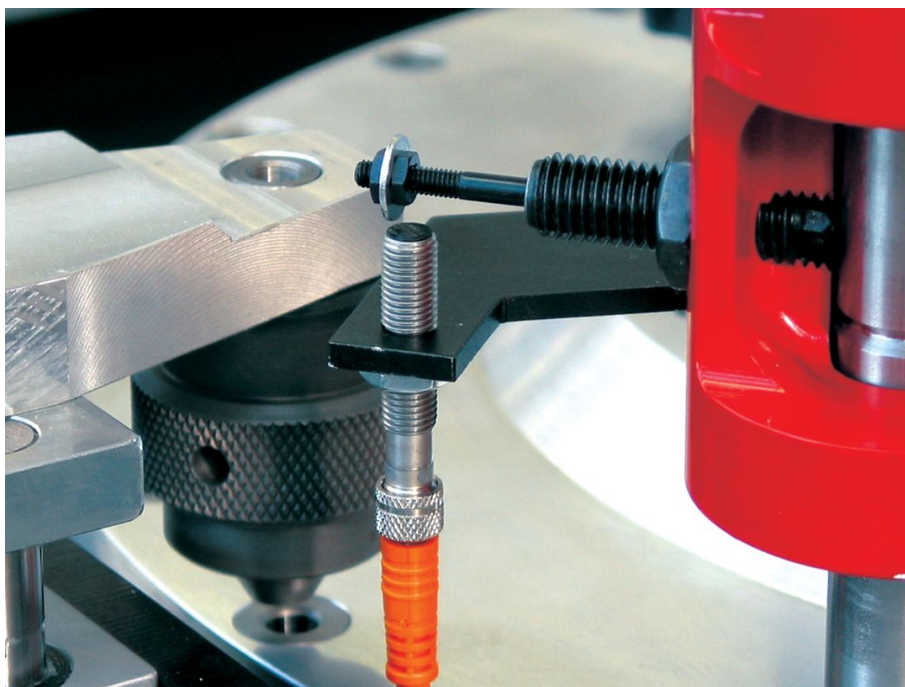
Rysunek 3

### Informacje do zamówienia

d <sub>1</sub>	s	d <sub>2</sub>	Wymiary				SW	Siła sprężyny <sup>1)</sup>		[g]	Nr art.
			e ~ [mm]	l <sub>1</sub>	l <sub>2</sub>	l <sub>3</sub> min.		F <sub>1</sub> ~ [N]	F <sub>2</sub> ~		
końcówka ostra – rysunek 2											
M10	8	M3	4,6	59	35	11	4	5	9	29	25020.0060

<sup>1)</sup> statystyczna wartość średnia

## Przykład aplikacji



## Zgodność

### Zgodny z RoHS

Zawiera ołów - zgodny z wyjątkami 6a /6b /6c

### Zawiera substancje SVHC > 0,1% mas.

Zawiera ołów – lista SVHC [REACH] z dnia 23.01.2024

### Zawiera substancje z Propozycja 65



Kontakt z ołowiem może powodować raka i bezpłodność  
<https://www.P65Warnings.ca.gov/>

### Wolny od minerałów konfliktu

Ten produkt nie zawiera żadnych substancji oznaczonych jako „minerały konfliktu”, takich jak tantal, cyna, złoto lub wolfram z Demokratycznej Republiki Konga lub krajów sąsiednich.