

Czujniki • z trzpieniem włączeniowym, zabezpieczonym przed przekręcaniem 25020.0012



Opis produktu

Trzpień sprężynowy z wykrywaniem położenia za pomocą śruby uruchamiającej, która jest zabezpieczona przed obrotem. Nadaje się do wielu zastosowań, np. jako trzpień naciskowy w narzędziach z wbudowaną kontrolą. Naciskająca końcówka może być - w zależności od wersji - okrągła, spiczasta lub zaopatrzona w gwint przyłączeniowy przystosowany do uniwersalnego zastosowania. Na gwincie mocującym śruby uruchamiającej można zamontować element przełączający, który jest zabezpieczony przed obrotem i odpowiedni dla wszystkich powszechnie używanych przełączników.

Material

Korpus

- Stal automatowa, oksydowana

Nakrętka

- Stal czarna (ISO 4035)

Śruba uruchamiająca

- Stal azotowana, czarna

Sprężyna

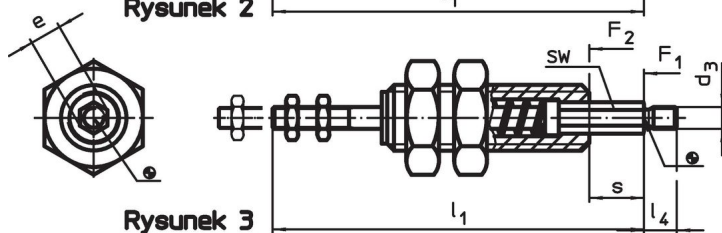
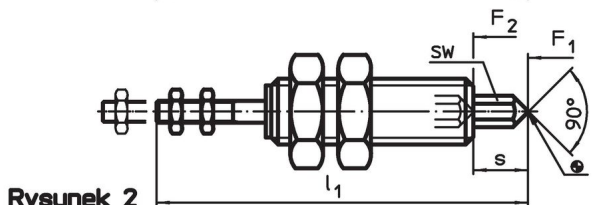
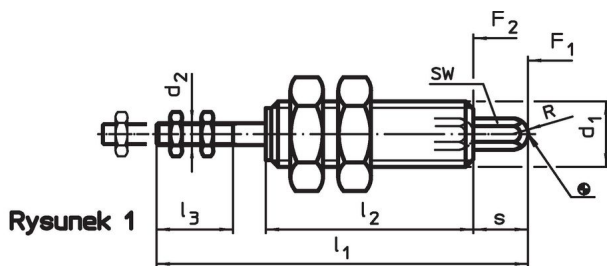
- Stal nierdzewna

Więcej informacji

Inne produkty

- Moduły kontrolne, z sensorem

Rysunek

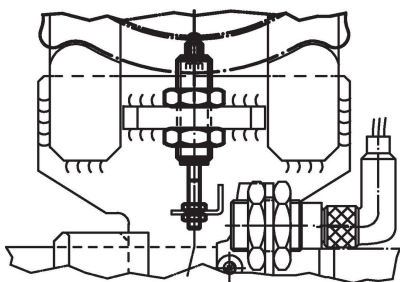
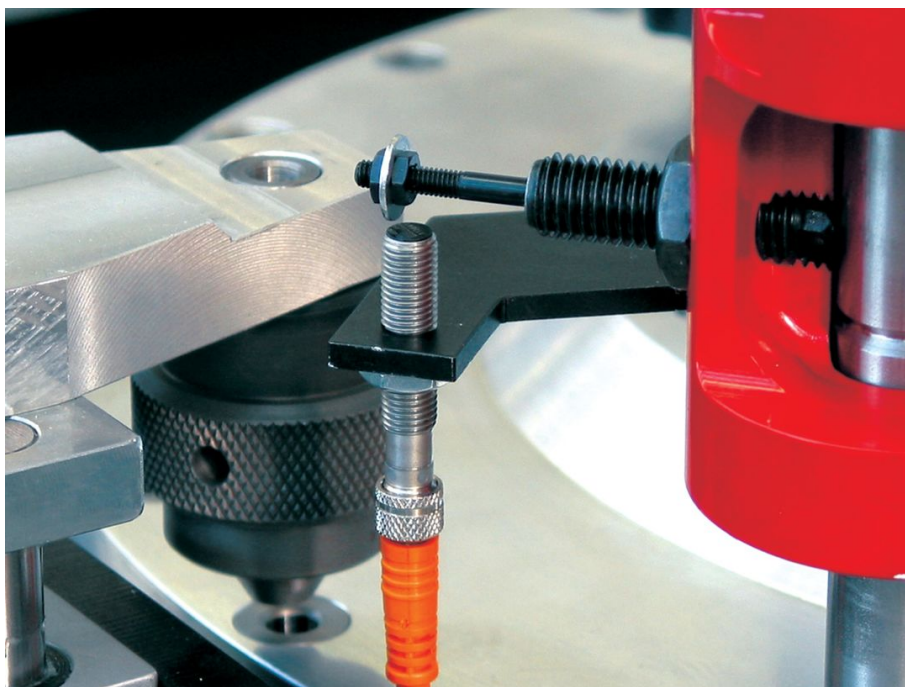


Informacje do zamówienia

Wymiary								SW	Siła sprężyny ¹⁾		[g]	Nr art.
d ₁	s	d ₂	e ~	l ₁	l ₂	l ₃ min.	R		F ₁ ~	F ₂ ~		
[mm]								[mm]	[N]			
końcówka okrągła – rysunek 1												
M12	10	M4	5,8	68	38	14	2,9	5	5,1	11	51	25020.0012

¹⁾ statystyczna wartość średnia

Przykład aplikacji



Zgodność

Zgodny z RoHS

Zawiera ołów - zgodny z wyjątkami 6a /6b /6c

Zawiera substancje SVHC > 0,1% mas.

Zawiera ołów – lista SVHC [REACH] z dnia 27.06.2024.

Zawiera substancje z Propozycja 65



Kontakt z ołowiem może powodować raka i bezpłodność
<https://www.P65Warnings.ca.gov/>

Wolny od minerałów konfliktu

Ten produkt nie zawiera żadnych substancji oznaczonych jako „minerały konfliktu”, takich jak tantal, cyna, złoto lub wolfram z Demokratycznej Republiki Konga lub krajów sąsiednich.