

Uchwyty gwiazdowe • DIN 6336 metal lekki

24660.0680



Opis produktu

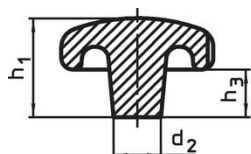
Uchwyty gwiazdowe są produkowane zgodnie z normą DIN 6336.

Materiał

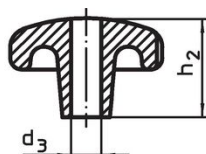
Uchwyt

- Metal lekki - aluminium, polerowany

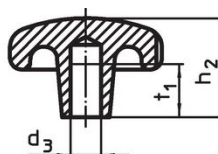
Rysunek



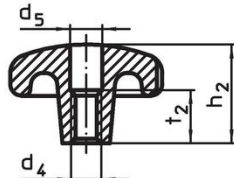
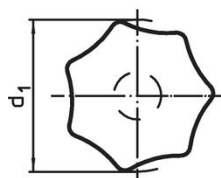
rysunek 1



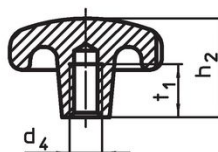
rysunek 2



rysunek 3



rysunek 4



rysunek 5

Informacje do zamówienia

d ₁	d ₂	Wymiary			[g]	Nr art.
		d ₃ H7 [mm]	h ₂	t ₁ min.		
z gładkim otworem ślepy, kształt C – rysunek 3, polerowany						
80	25	16	50	28	223	24660.0680

Zgodność

Zgodny z RoHS

Zawiera ołów - zgodny z wyjątkami 6a /6b /6c

Zawiera substancje SVHC > 0,1% mas.

Zawiera ołów – lista SVHC [REACH] z dnia 27.06.2024.

Zawiera substancje z Propozycja 65



Kontakt z ołowiem może powodować raka i bezpłodność
<https://www.P65Warnings.ca.gov/>

Wolny od minerałów konfliktu

Ten produkt nie zawiera żadnych substancji oznaczonych jako „minerały konfliktu”, takich jak tantal, cyna, złoto lub wolfram z Demokratycznej Republiki Konga lub krajów sąsiednich.