

Uchwyty krzyżowe • DIN 6335 stal nierdzewna, odlew

24631.0450



Opis produktu

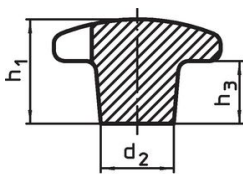
Uchwyty krzyżowe są produkowane zgodnie z DIN 6335.

Materiał

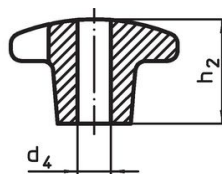
Uchwyt

- Stal nierdzewna A2, piaskowana

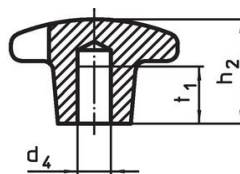
Rysunek



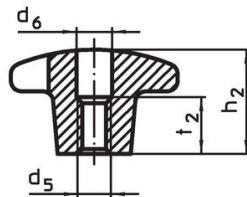
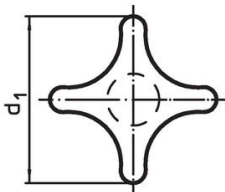
rysunek 1



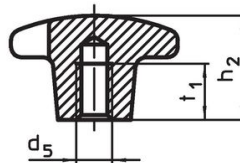
rysunek 2



rysunek 3




rysunek 4

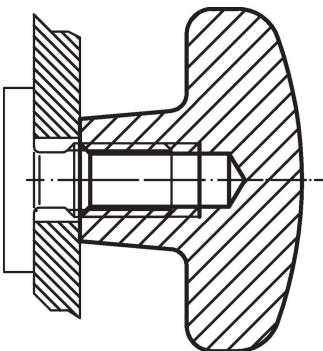


rysunek 5

Informacje do zamówienia

d_1	d_2	Wymiary d_5 [mm]	h_2	t_1 min.	 [g]	Nr art.
z gwintowanym otworem ślepym, kształt E – rysunek 5						
50	18	M10	32	18	114	24631.0450

Przykład aplikacji



Zgodność

Zgodny z RoHS

Zgodny zgodnie z Dyrektywą 2011/65/UE i Dyrektywą 2015/863

Nie zawiera substancji SVHC

Brak substancji SVHC o zawartości powyżej 0,1% mas. – lista SVHC z 27.06.2024.

Nie zawiera substancji Propozycji 65

Nie zawiera substancji z rozporządzenia Proposition 65.

<https://www.P65Warnings.ca.gov/>

Wolny od minerałów konfliktu

Ten produkt nie zawiera żadnych substancji oznaczonych jako „minerały konfliktu”, takich jak tantal, cyna, złoto lub wolfram z Demokratycznej Republiki Konga lub krajów sąsiednich.