

## Uchwyty krzyżowe • DIN 6335 metal lekki

24630.0740



### Opis produktu

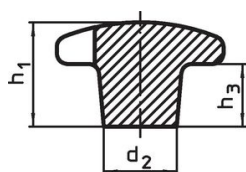
Uchwyty krzyżowe są produkowane zgodnie z DIN 6335.

### Materiał

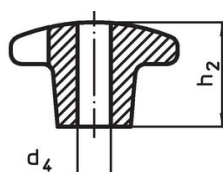
#### Uchwyt

- Metal lekki - aluminium, polerowany

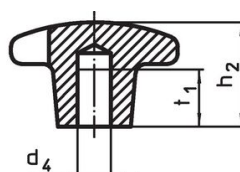
### Rysunek



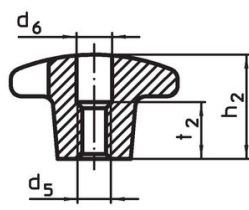
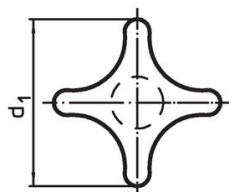
rysunek 1



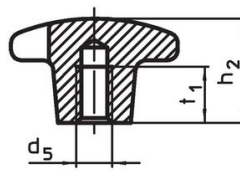
rysunek 2



rysunek 3



rysunek 4

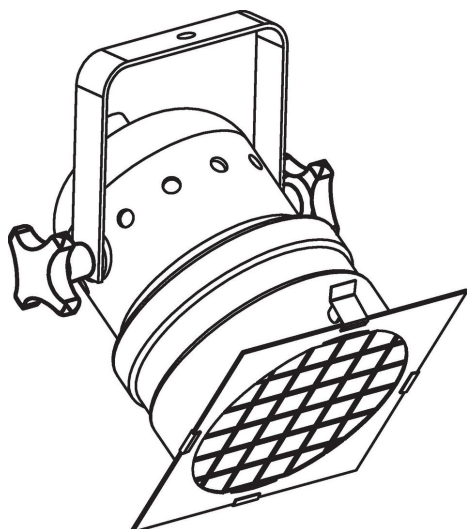


rysunek 5

### Informacje do zamówienia

Wymiary						[g]	Nr art.
d <sub>1</sub>	d <sub>2</sub>	d <sub>5</sub>	d <sub>6</sub>	h <sub>2</sub>	t <sub>2</sub>		
z gwintem, przewiercony, kształt D – rysunek 4, polerowany							
40	14	M8	8,4	25	13	23	24630.0740

### Przykład aplikacji



## Zgodność

### Zgodny z RoHS

Zawiera ołów - zgodny z wyjątkami 6a /6b /6c

### Zawiera substancje SVHC > 0,1% mas.

Zawiera ołów – lista SVHC [REACH] z dnia 23.01.2024

### Zawiera substancje z Propozycja 65



Kontakt z ołowiem może powodować raka i bezpłodność  
<https://www.P65Warnings.ca.gov/>

### Wolny od minerałów konfliktu

Ten produkt nie zawiera żadnych substancji oznaczonych jako „minerały konfliktu”, takich jak tantal, cyna, złoto lub wolfram z Demokratycznej Republiki Konga lub krajów sąsiednich.