

Uchwyty krzyżowe • DIN 6335 metal lekki

24630.0450



Opis produktu

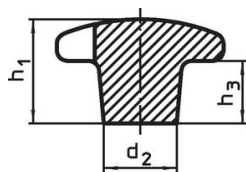
Uchwyty krzyżowe są produkowane zgodnie z DIN 6335.

Materiał

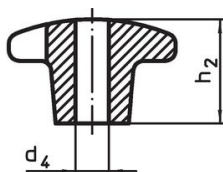
Uchwyt

- Metal lekki - aluminium, niepolerowany

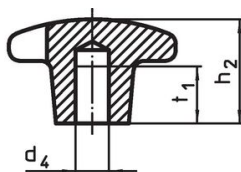
Rysunek



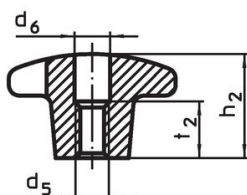
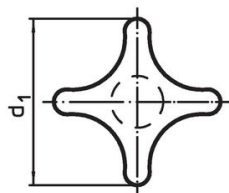
rysunek 1



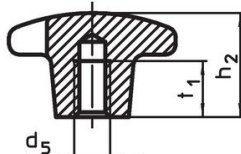
rysunek 2



rysunek 3




rysunek 4

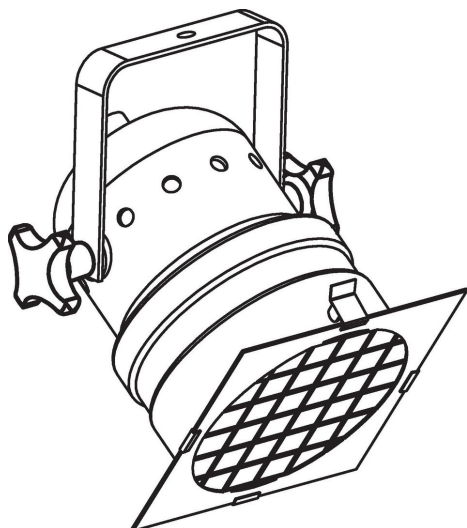


rysunek 5

Informacje do zamówienia

d ₁	d ₂	Wymiary d ₅ [mm]	h ₂	t ₁	 [g]	Nr art.
z gwintowanym otworem ślepym, kształt E – rysunek 5, niepolerowany						
50	18	M10	32	18	46	24630.0450

Przykład aplikacji



Zgodność

Zgodny z RoHS

Zawiera ołów - zgodny z wyjątkami 6a /6b /6c

Zawiera substancje SVHC > 0,1% mas.

Zawiera ołów – lista SVHC [REACH] z dnia 23.01.2024

Zawiera substancje z Propozycja 65



Kontakt z ołowiem może powodować raka i bezpłodność
<https://www.P65Warnings.ca.gov/>

Wolny od minerałów konfliktu

Ten produkt nie zawiera żadnych substancji oznaczonych jako „minerały konfliktu”, takich jak tantal, cyna, złoto lub wolfram z Demokratycznej Republiki Konga lub krajów sąsiednich.