

Uchwyty krzyżowe • DIN 6335 metal lekki

24630.0350



Opis produktu

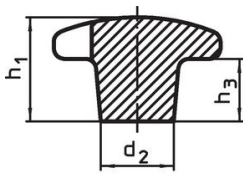
Uchwyty krzyżowe są produkowane zgodnie z DIN 6335.

Materiał

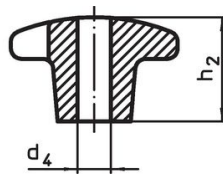
Uchwyt

- Metal lekki - aluminium, niepolerowany

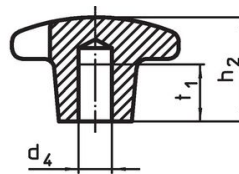
Rysunek



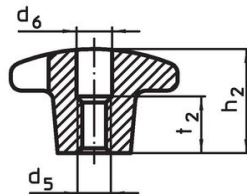
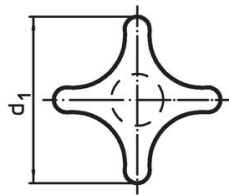
rysunek 1



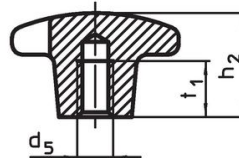
rysunek 2



rysunek 3



rysunek 4

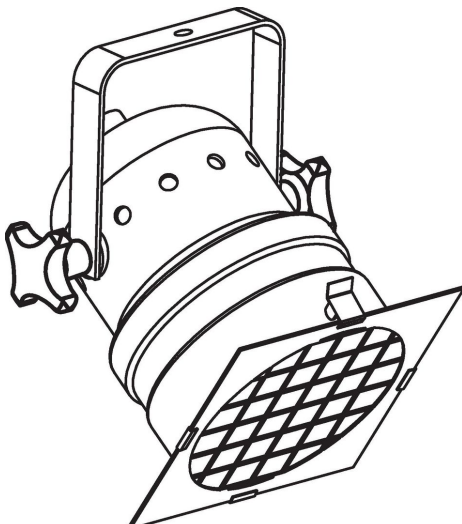


rysunek 5

Informacje do zamówienia

Wymiary							[g]	Nr art.
d ₁	d ₂	d ₅	d ₆	h ₂	t ₂	[mm]		
z gwintem, przewiercony, kształt D – rysunek 4, niepolerowany								
50	18	M10	10,5	32	16		44	24630.0350

Przykład aplikacji



Zgodność

Zgodny z RoHS

Zawiera ołów - zgodny z wyjątkami 6a /6b /6c

Zawiera substancje SVHC > 0,1% mas.

Zawiera ołów – lista SVHC [REACH] z dnia 23.01.2024

Zawiera substancje z Propozycja 65



Kontakt z ołowiem może powodować raka i bezpłodność
<https://www.P65Warnings.ca.gov/>

Wolny od minerałów konfliktu

Ten produkt nie zawiera żadnych substancji oznaczonych jako „minerały konfliktu”, takich jak tantal, cyna, złoto lub wolfram z Demokratycznej Republiki Konga lub krajów sąsiednich.