

Uchwyty krzyżowe • DIN 6335 metal lekki

24630.0240



Opis produktu

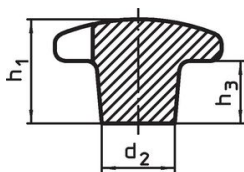
Uchwyty krzyżowe są produkowane zgodnie z DIN 6335.

Materiał

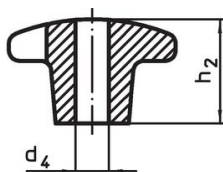
Uchwyt

- Metal lekki - aluminium, niepolerowany

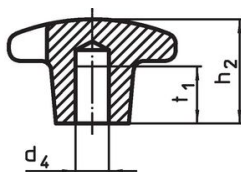
Rysunek



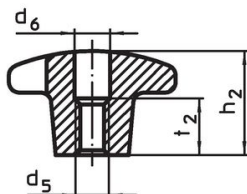
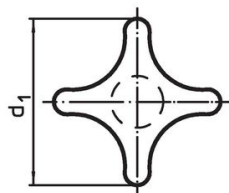
rysunek 1



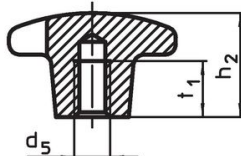
rysunek 2



rysunek 3




rysunek 4

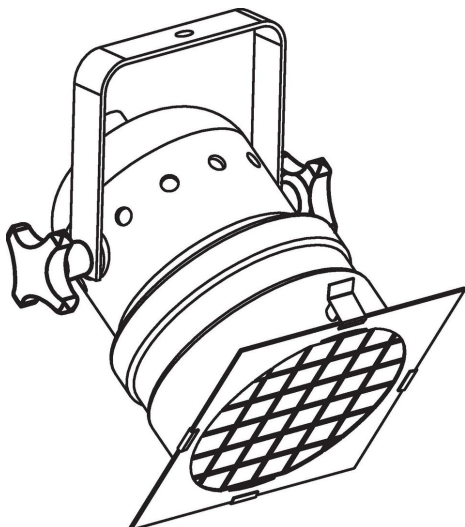


rysunek 5

Informacje do zamówienia

d ₁	d ₂	Wymiary d ₄ H7 [mm]	h ₂	t ₁	 [g]	Nr art.
z gładkim otworem ślepym, kształt C – rysunek 3, niepolerowany						
40	14	8	25	15	23	24630.0240

Przykład aplikacji



Zgodność

Zgodny z RoHS

Zawiera ołów - zgodny z wyjątkami 6a /6b /6c

Zawiera substancje SVHC > 0,1% mas.

Zawiera ołów – lista SVHC [REACH] z dnia 27.06.2024.

Zawiera substancje z Propozycja 65



Kontakt z ołowiem może powodować raka i bezpłodność
<https://www.P65Warnings.ca.gov/>

Wolny od minerałów konfliktu

Ten produkt nie zawiera żadnych substancji oznaczonych jako „minerały konfliktu”, takich jak tantal, cyna, złoto lub wolfram z Demokratycznej Republiki Konga lub krajów sąsiednich.