

Uchwyty krzyżowe • DIN 6335 żeliwo szare pokryte tworzywem sztucznym

24620.0650



Opis produktu

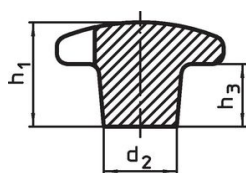
Uchwyty krzyżowe są produkowane zgodnie z DIN 6335.

Materiał

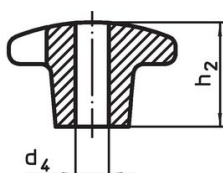
Uchwyt

- Żeliwo szare GG 20, z powłoką z tworzywa sztucznego, czarny zgodnie z RAL9005

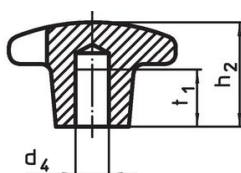
Rysunek



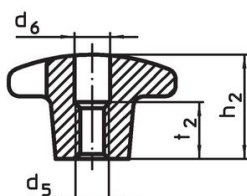
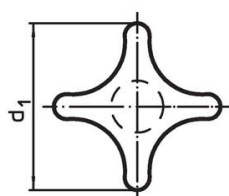
rysunek 1



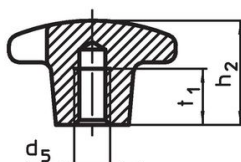
rysunek 2



rysunek 3



rysunek 4

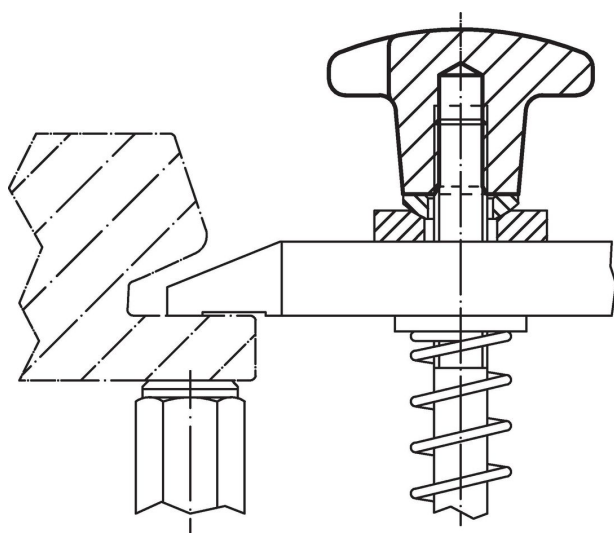


rysunek 5

Informacje do zamówienia

d ₁	d ₂	Wymiary			[g]	Nr art.
		d ₄ H7 [mm]	h ₂	t ₁		
z gładkim otworem ślepym, kształt C – rysunek 3, czarny						
50	18	10	32	18	106	24620.0650

Przykład aplikacji



Zgodność

Zgodny z RoHS

Zgodny zgodnie z Dyrektywą 2011/65/UE i Dyrektywą 2015/863

Nie zawiera substancji SVHC

Brak substancji SVHC o zawartości powyżej 0,1% mas. – lista SVHC z 23.01.2024.

Nie zawiera substancji Propozycji 65

Nie zawiera substancji z rozporządzenia Proposition 65.

<https://www.P65Warnings.ca.gov/>

Wolny od minerałów konfliktu

Ten produkt nie zawiera żadnych substancji oznaczonych jako „minerały konfliktu”, takich jak tantal, cyna, złoto lub wolfram z Demokratycznej Republiki Konga lub krajów sąsiednich.