

## Uchwyty krzyżowe • DIN 6335 żeliwo szare pokryte tworzywem sztucznym

24620.0580



### Opis produktu

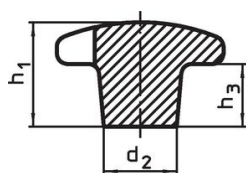
Uchwyty krzyżowe są produkowane zgodnie z DIN 6335.

### Materiał

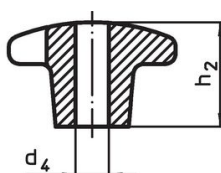
#### Uchwyt

- Żeliwo szare GG 20, z powłoką z tworzywa sztucznego, pomarańczową zgodną z RAL 2004

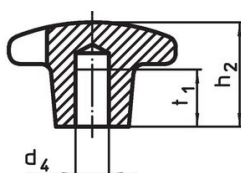
### Rysunek



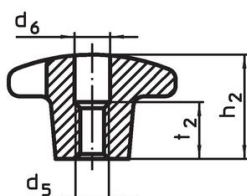
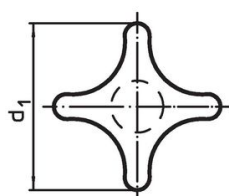
rysunek 1



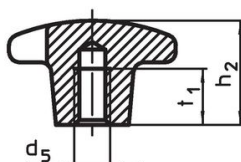
rysunek 2



rysunek 3



rysunek 4

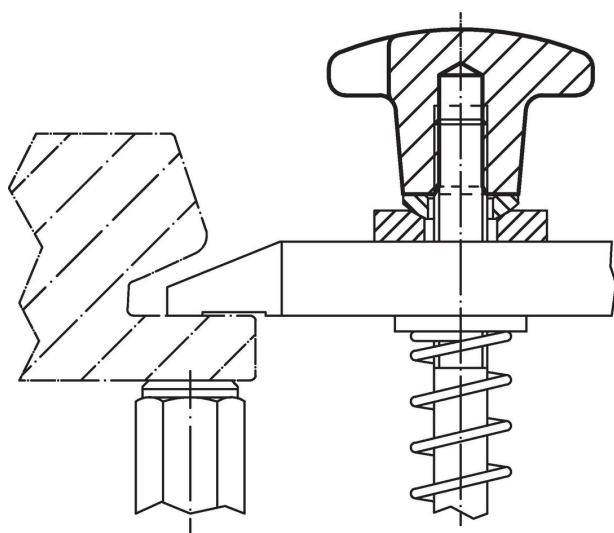


rysunek 5

### Informacje do zamówienia

d <sub>1</sub>	d <sub>2</sub>	Wymiary			[g]	Nr art.
		d <sub>4</sub> H7 [mm]	h <sub>2</sub>	t <sub>1</sub>		
z gładkim otworem ślepym, kształt C – rysunek 3, pomarańczowy						
80	25	16	50	28	353	24620.0580

### Przykład aplikacji



## Zgodność

### Zgodny z RoHS

Zgodny zgodnie z Dyrektywą 2011/65/UE i Dyrektywą 2015/863

### Nie zawiera substancji SVHC

Brak substancji SVHC o zawartości powyżej 0,1% mas. – lista SVHC z 27.06.2024.

### Nie zawiera substancji Propozycji 65

Nie zawiera substancji z rozporządzenia Proposition 65.

<https://www.P65Warnings.ca.gov/>

### Wolny od minerałów konfliktu

Ten produkt nie zawiera żadnych substancji oznaczonych jako „minerały konfliktu”, takich jak tantal, cyna, złoto lub wolfram z Demokratycznej Republiki Konga lub krajów sąsiednich.