

## Uchwyty krzyżowe • DIN 6335 żeliwo szare

24620.0432



### Opis produktu

Uchwyty krzyżowe są produkowane zgodnie z DIN 6335.  
Piaskowane lub bębnowane.

### Materiał

#### Uchwyt

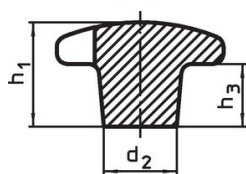
- Żeliwo szare GG20, jasne

### Więcej informacji

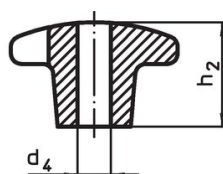
#### Uwagi

Na zamówienie wykonywane są wersje specjalne z innymi wierceniami lub uszlachetniane powierzchniowo.

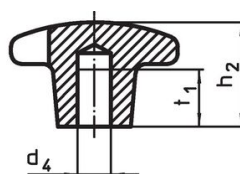
### Rysunek



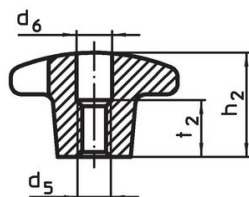
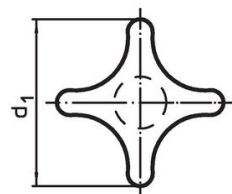
rysunek 1



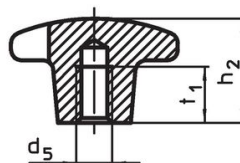
rysunek 2



rysunek 3




rysunek 4



rysunek 5

### Informacje do zamówienia

d <sub>1</sub>	d <sub>2</sub>	Wymiary d <sub>5</sub> [mm]	h <sub>2</sub>	t <sub>1</sub>	 [g]	Nr art.
z gwintowanym otworem ślepym, kształt E – rysunek 5						
32	12	M6	20	12	35	24620.0432

### Zgodność

#### Zgodny z RoHS

Zgodny zgodnie z Dyrektywą 2011/65/UE i Dyrektywą 2015/863

#### Nie zawiera substancji SVHC

Brak substancji SVHC o zawartości powyżej 0,1% mas. – lista SVHC z 27.06.2024.

#### Nie zawiera substancji Propozycji 65

Nie zawiera substancji z rozporządzenia Proposition 65.

<https://www.P65Warnings.ca.gov/>

#### Wolny od minerałów konfliktu

Ten produkt nie zawiera żadnych substancji oznaczonych jako „minerały konfliktu”, takich jak tantal, cyna, złoto lub wolfram z Demokratycznej Republiki Konga lub krajów sąsiednich.