

Uchwyty krzyżowe • DIN 6335 żeliwo szare

24620.0290



Opis produktu

Uchwyty krzyżowe są produkowane zgodnie z DIN 6335.
Piaskowane lub bębnowane.

Materiał

Uchwyt

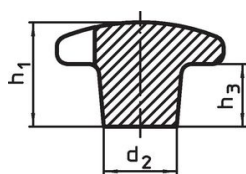
- Żeliwo szare GG20, jasne

Więcej informacji

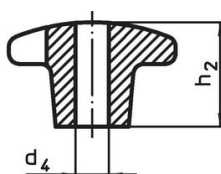
Uwagi

Na zamówienie wykonywane są wersje specjalne z innymi wierceniami lub uszlachetniane powierzchniowo.

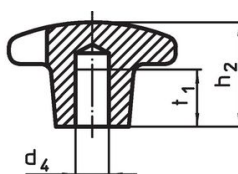
Rysunek



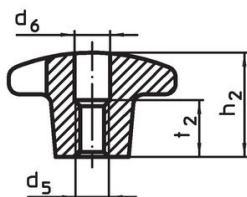
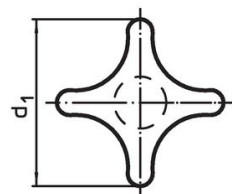
rysunek 1



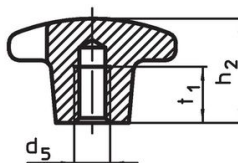
rysunek 2



rysunek 3




rysunek 4



rysunek 5

Informacje do zamówienia

| d ₁ | d ₂ | Wymiary d ₄ H7 [mm] | h ₂ | t ₁ |  [g] | Nr art. |
|----------------|----------------|---|----------------|----------------|--|------------|
| 100 | 32 | 20 | 63 | 36 | 648 | 24620.0290 |

Zgodność

Zgodny z RoHS

Zgodny zgodnie z Dyrektywą 2011/65/UE i Dyrektywą 2015/863

Nie zawiera substancji SVHC

Brak substancji SVHC o zawartości powyżej 0,1% mas. – lista SVHC z 23.01.2024.

Nie zawiera substancji Propozycji 65

Nie zawiera substancji z rozporządzenia Proposition 65.

<https://www.P65Warnings.ca.gov/>

Wolny od minerałów konfliktu

Ten produkt nie zawiera żadnych substancji oznaczonych jako „minerały konfliktu”, takich jak tantal, cyna, złoto lub wolfram z Demokratycznej Republiki Konga lub krajów sąsiednich.