

## Nakrętki radełkowane • DIN 6303

24480.0212



### Opis produktu

#### Materiał

- Stal nierdzewna 1.4305

#### Montaż

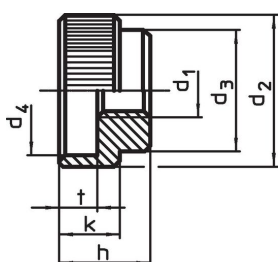
Kształt B: nawiercony otwór na kołek musi być w tolerancji H7.

#### Więcej informacji

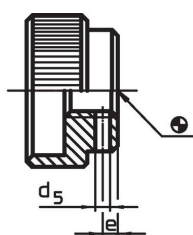
#### Uwagi

Skok i głębokość radełkowania mogą różnić się od DIN.

### Rysunek



Rysunek 1



Rysunek 2

### Informacje do zamówienia

| d <sub>1</sub>  | d <sub>2</sub> | d <sub>3</sub> | Wymiary        |    |    |    | [g] | Nr art.    |
|---|----------------|----------------|----------------|----|----|----|-----|------------|
|   |                |                | d <sub>4</sub> | h  | k  | t  |     |            |
| bez otworu na trzpień, kształt A – rysunek 1, Stal nierdzewna |                |                |                |    |    |    |     |            |
| M12   | 40             | 32             | 34             | 24 | 16 | 10 | 123 | 24480.0212 |

### Przykład aplikacji



## Zgodność

### Zgodny z RoHS

Zgodny zgodnie z Dyrektywą 2011/65/UE i Dyrektywą 2015/863

### Nie zawiera substancji SVHC

Brak substancji SVHC o zawartości powyżej 0,1% mas. – lista SVHC z 23.01.2024.

### Nie zawiera substancji Propozycji 65

Nie zawiera substancji z rozporządzenia Proposition 65.

<https://www.P65Warnings.ca.gov/>

### Wolny od minerałów konfliktu

Ten produkt nie zawiera żadnych substancji oznaczonych jako „minerały konfliktu”, takich jak tantal, cyna, złoto lub wolfram z Demokratycznej Republiki Konga lub krajów sąsiednich.