

## Uchwyty Rurowe · straight

24321.0495



### Opis produktu

Uchwyty rurowe są stosowane na przykład w drzwiach maszyn.

### Materiał

#### Uchwyt

- Aluminium, powłoka z tworzywa sztucznego, zgodne z RAL 9005, czarne, matowe

#### Handle shank

- Odlew cynkowy
- Odlew cynkowy, pokryty tworzywem sztucznym, czarny zgodny z RAL 9005, matowy

#### Pokrywa

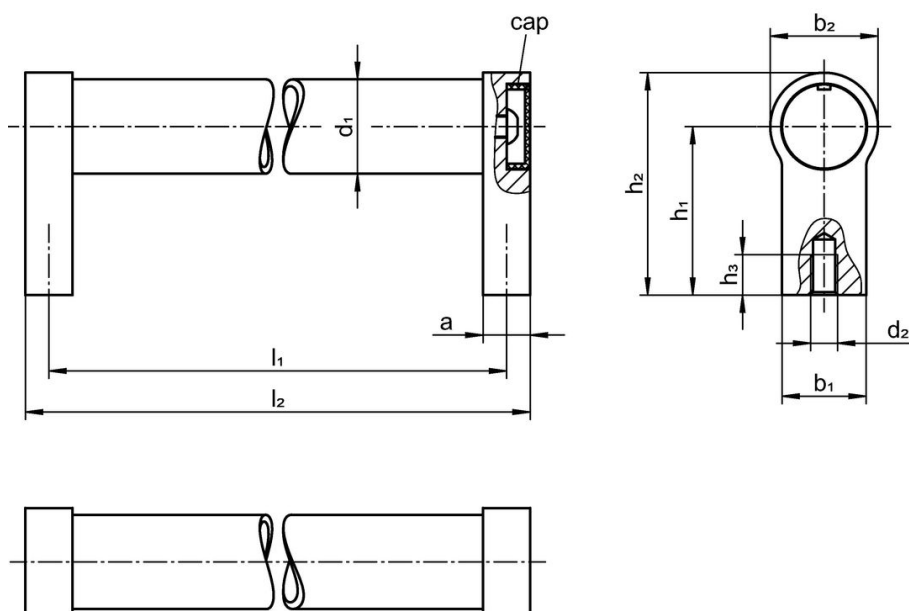
- Tworzywo sztuczne, jasno-szary

### Więcej informacji


#### Uwagi

Wersja specjalna na zapytanie.

### Rysunek



### Informacje do zamówienia

$d_1$	$l_1$ $\pm 0,25$	a	$b_1$	Wymiary				$l_2$		Nr art.
				$d_2$	$h_1$	$h_2$	$h_3$ min.		[g]	
czarny, zgodny z RAL 9005										
[mm]										
30	600	17	27	M8	51	68	15	617	570	24321.0495

## Zgodność

### Zgodny z RoHS

Zgodny zgodnie z Dyrektywą 2011/65/UE i Dyrektywą 2015/863

### Nie zawiera substancji SVHC

Brak substancji SVHC o zawartości powyżej 0,1% mas. – lista SVHC z 23.01.2024.

### Nie zawiera substancji Propozycji 65

Nie zawiera substancji z rozporządzenia Proposition 65.

<https://www.P65Warnings.ca.gov/>

### Wolny od minerałów konfliktu

Ten produkt nie zawiera żadnych substancji oznaczonych jako „minerały konfliktu”, takich jak tantal, cyna, złoto lub wolfram z Demokratycznej Republiki Konga lub krajów sąsiednich.