

Uchwyty Rurowe · straight

24321.0440



Opis produktu

Uchwyty rurowe są stosowane na przykład w drzwiach maszyn.

Materiał

Uchwyt

- Aluminium, powłoka z tworzywa sztucznego, zgodne z RAL 9005, czarne, matowe

Handle shank

- Odlew cynkowy
- Odlew cynkowy, pokryty tworzywem sztucznym, czarny zgodny z RAL 9005, matowy

Pokrywa

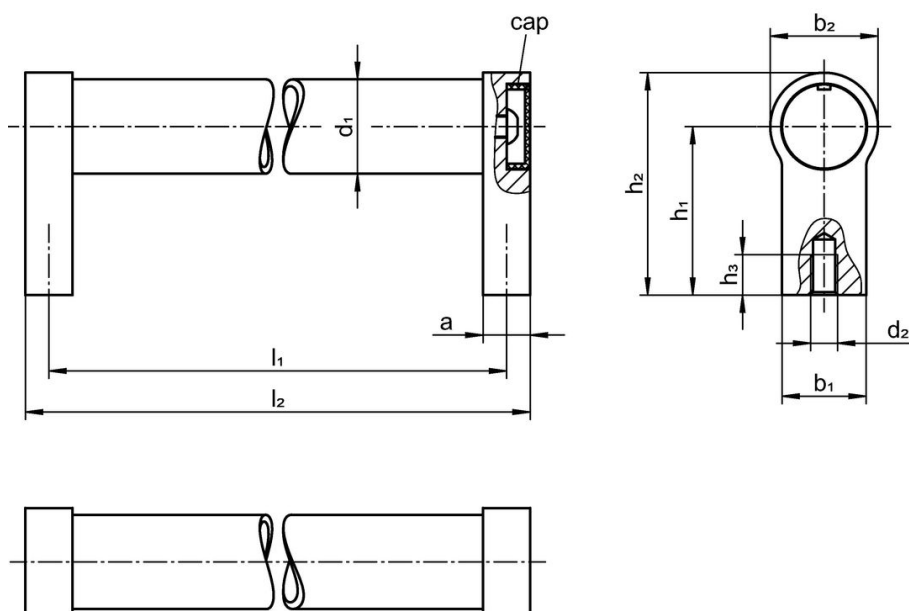
- Tworzywo sztuczne, jasno-szary

Więcej informacji

Uwagi

Wersja specjalna na zapytanie.

Rysunek



Informacje do zamówienia

d_1	l_1 $\pm 0,25$	a	b_1	Wymiary					[g]	Nr art.	
				d_2	h_1	h_2	h_3 min.	l_2			
[mm]											
czarny, zgodny z RAL 9005											
28	250	14	25	M8	50	66	15	264	360	24321.0440	

Zgodność

Zgodny z RoHS

Zgodny zgodnie z Dyrektywą 2011/65/UE i Dyrektywą 2015/863

Nie zawiera substancji SVHC

Brak substancji SVHC o zawartości powyżej 0,1% mas. – lista SVHC z 23.01.2024.

Nie zawiera substancji Propozycji 65

Nie zawiera substancji z rozporządzenia Proposition 65.

<https://www.P65Warnings.ca.gov/>

Wolny od minerałów konfliktu

Ten produkt nie zawiera żadnych substancji oznaczonych jako „minerały konfliktu”, takich jak tantal, cyna, złoto lub wolfram z Demokratycznej Republiki Konga lub krajów sąsiednich.