

## Uchwyty Rurowe · straight

24321.0435



### Opis produktu

Uchwyty rurowe są stosowane na przykład w drzwiach maszyn.

### Materiał

#### Uchwyt

- Aluminium, powłoka z tworzywa sztucznego, zgodne z RAL 9005, czarne, matowe

#### Handle shank

- Odlew cynkowy
- Odlew cynkowy, pokryty tworzywem sztucznym, czarny zgodny z RAL 9005, matowy

#### Pokrywa

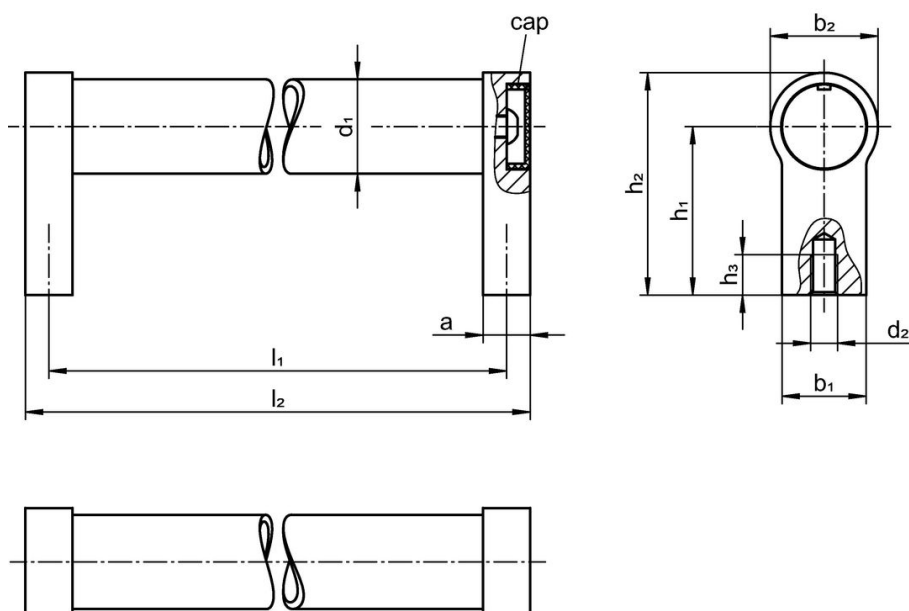
- Tworzywo sztuczne, jasno-szary

### Więcej informacji

#### Uwagi

Wersja specjalna na zapytanie.

### Rysunek



### Informacje do zamówienia

| $d_1$                     | $l_1$<br>$\pm 0,25$ | a  | $b_1$ | Wymiary |       |       |               |       | [g] | Nr art.    |
|---------------------------|---------------------|----|-------|---------|-------|-------|---------------|-------|-----|------------|
|                           |                     |    |       | $d_2$   | $h_1$ | $h_2$ | $h_3$<br>min. | $l_2$ |     |            |
|                           |                     |    |       | [mm]    |       |       |               |       |     |            |
| czarny, zgodny z RAL 9005 |                     |    |       |         |       |       |               |       |     |            |
| 28                        | 200                 | 14 | 25    | M8      | 50    | 66    | 15            | 214   | 340 | 24321.0435 |

## Zgodność

### Zgodny z RoHS

Zgodny zgodnie z Dyrektywą 2011/65/UE i Dyrektywą 2015/863

### Nie zawiera substancji SVHC

Brak substancji SVHC o zawartości powyżej 0,1% mas. – lista SVHC z 23.01.2024.

### Nie zawiera substancji Propozycji 65

Nie zawiera substancji z rozporządzenia Proposition 65.

<https://www.P65Warnings.ca.gov/>

### Wolny od minerałów konfliktu

Ten produkt nie zawiera żadnych substancji oznaczonych jako „minerały konfliktu”, takich jak tantal, cyna, złoto lub wolfram z Demokratycznej Republiki Konga lub krajów sąsiednich.