

Uchwyty Rurowe · prosty

24321.0280



Opis produktu

Uchwyty rurowe są stosowane na przykład w drzwiach maszyn.

Materiał

Uchwyt

- Aluminium, anodowane

Trzpień uchwytu

- Odlew cynkowy
- Odlew cynkowy, pokryty tworzywem sztucznym, srebrny, zgodny z RAL 9006, matowy

Pokrywa

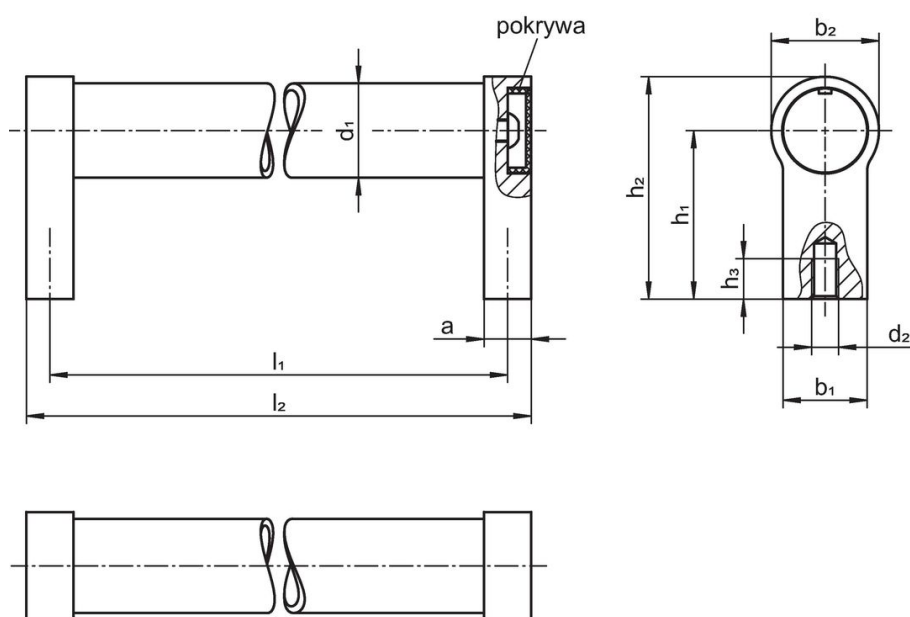
- Tworzywo sztuczne, jasno-szary

Więcej informacji

Uwagi

Wersja specjalna na zapytanie.

Rysunek



Informacje do zamówienia

d ₁	l ₁ ±0,25	a	b ₁	Wymiary					l ₂	[g]	Nr art.
				d ₂	h ₁	h ₂	h ₃ min.	[mm]			
30	350	17	27	M8	51	68	15	367	405	24321.0280	

srebrny zgodny z RAL 9006

Zgodność

Zgodny z RoHS

Zgodny zgodnie z Dyrektywą 2011/65/UE i Dyrektywą 2015/863

Nie zawiera substancji SVHC

Brak substancji SVHC o zawartości powyżej 0,1% mas. – lista SVHC z 27.06.2024.

Nie zawiera substancji Propozycji 65

Nie zawiera substancji z rozporządzenia Proposition 65.

<https://www.P65Warnings.ca.gov/>

Wolny od minerałów konfliktu

Ten produkt nie zawiera żadnych substancji oznaczonych jako „minerały konfliktu”, takich jak tantal, cyna, złoto lub wolfram z Demokratycznej Republiki Konga lub krajów sąsiednich.