

## Uchwyty Rurowe · prosty

24321.0265



### Opis produktu

Uchwyty rurowe są stosowane na przykład w drzwiach maszyn.

### Materiał

#### Uchwyt

- Aluminium, anodowane

#### Trzpień uchwytu

- Odlew cynkowy
- Odlew cynkowy, pokryty tworzywem sztucznym, srebrny, zgodny z RAL 9006, matowy

#### Pokrywa

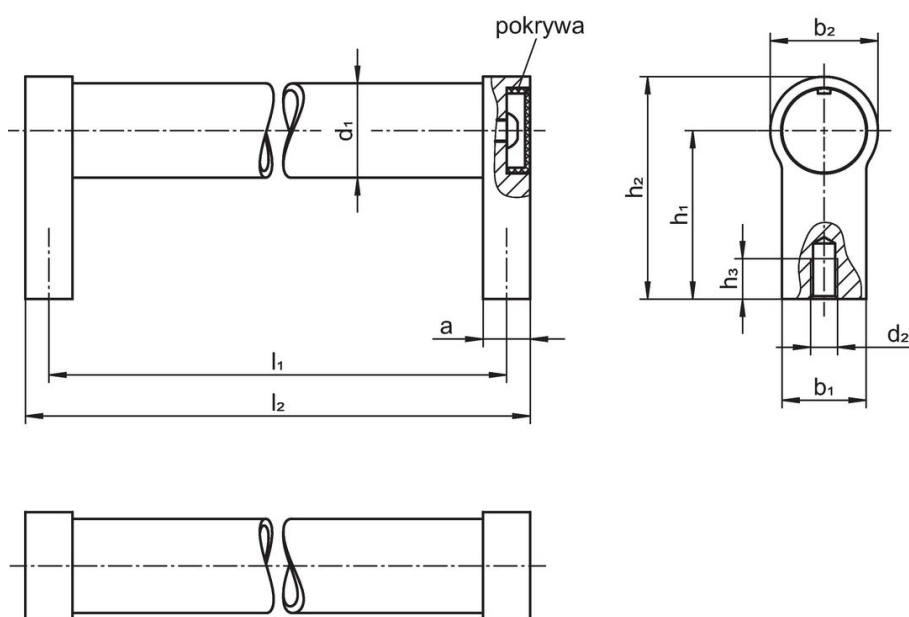
- Tworzywo sztuczne, jasno-szary

### Więcej informacji

#### Uwagi

Wersja specjalna na zapytanie.

### Rysunek



### Informacje do zamówienia

d <sub>1</sub>	l <sub>1</sub> ±0,25	a	b <sub>1</sub>	Wymiary					l <sub>2</sub>	[g]	Nr art.
				d <sub>2</sub>	h <sub>1</sub>	h <sub>2</sub>	h <sub>3</sub> min.	[mm]			
srebrny zgodny z RAL 9006											
28	600	14	25	M8	50	66	15	614	500	24321.0265	

## Zgodność

### Zgodny z RoHS

Zgodny zgodnie z Dyrektywą 2011/65/UE i Dyrektywą 2015/863

### Nie zawiera substancji SVHC

Brak substancji SVHC o zawartości powyżej 0,1% mas. – lista SVHC z 27.06.2024.

### Nie zawiera substancji Propozycji 65

Nie zawiera substancji z rozporządzenia Proposition 65.

<https://www.P65Warnings.ca.gov/>

### Wolny od minerałów konfliktu

Ten produkt nie zawiera żadnych substancji oznaczonych jako „minerały konfliktu”, takich jak tantal, cyna, złoto lub wolfram z Demokratycznej Republiki Konga lub krajów sąsiednich.