

## Uchwyty Rurowe · prosty

24321.0205



### Opis produktu

Uchwyty rurowe są stosowane na przykład w drzwiach maszyn.

### Materiał

#### Uchwyt

- Aluminium, anodowane

#### Trzpień uchwytu

- Odlew cynkowy
- Odlew cynkowy, pokryty tworzywem sztucznym, srebrny, zgodny z RAL 9006, matowy

#### Pokrywa

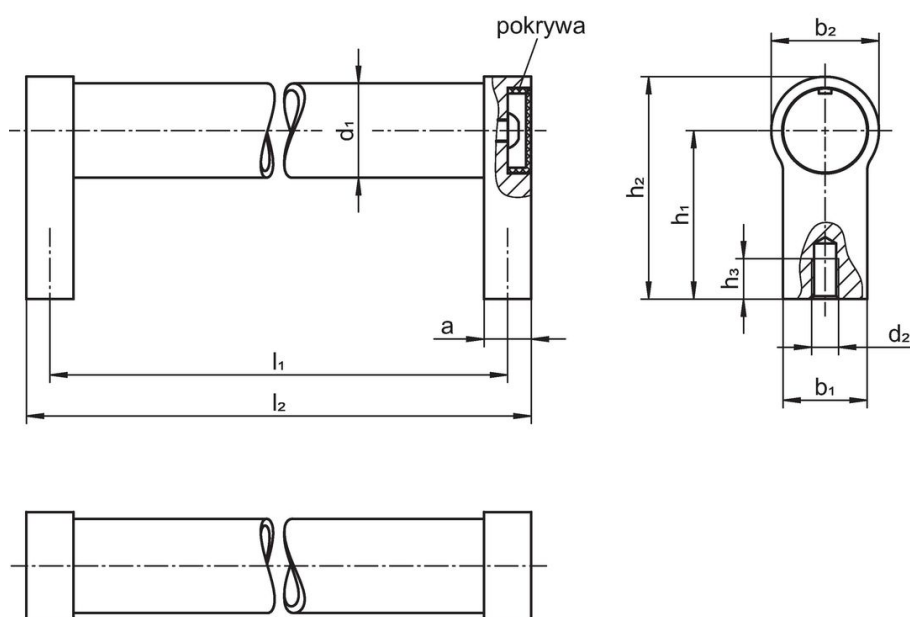
- Tworzywo sztuczne, jasno-szary

### Więcej informacji

#### Uwagi

Wersja specjalna na zapytanie.

### Rysunek



### Informacje do zamówienia

$d_1$	$l_1$ $\pm 0,25$	$a$	$b_1$	Wymiary					$l_2$	[g]	Nr art.
				$d_2$	$h_1$	$h_2$	$h_3$ min.	[mm]			
srebrny zgodny z RAL 9006											
20	180	12	24	M6	42	54	12	192	190	24321.0205	

## Zgodność

### Zgodny z RoHS

Zgodny zgodnie z Dyrektywą 2011/65/UE i Dyrektywą 2015/863

### Nie zawiera substancji SVHC

Brak substancji SVHC o zawartości powyżej 0,1% mas. – lista SVHC z 27.06.2024.

### Nie zawiera substancji Propozycji 65

Nie zawiera substancji z rozporządzenia Proposition 65.

<https://www.P65Warnings.ca.gov/>

### Wolny od minerałów konfliktu

Ten produkt nie zawiera żadnych substancji oznaczonych jako „minerały konfliktu”, takich jak tantal, cyna, złoto lub wolfram z Demokratycznej Republiki Konga lub krajów sąsiednich.