

Uchwyty Rurowe • montaż czołowy

24321.0115



Opis produktu

Uchwyty rurowe są stosowane na przykład w drzwiach maszyn. Aluminiowe uchwyty rurowe charakteryzują się ergonomiczną i solidną konstrukcją oraz nowoczesnym designem. Ta wersja jest wyposażona w uchwyt kątowy.

Materiał

Uchwyt

- Aluminium, anodowane

Trzpień uchwytu

- Odlew cynkowy, pokryty tworzywem sztucznym, srebrny, zgodny z RAL 9006, matowy

Pokrywa

- Tworzywo sztuczne, jasno-szary

Pokrycie

- Tworzywo sztuczne, jasno-szary

Montaż

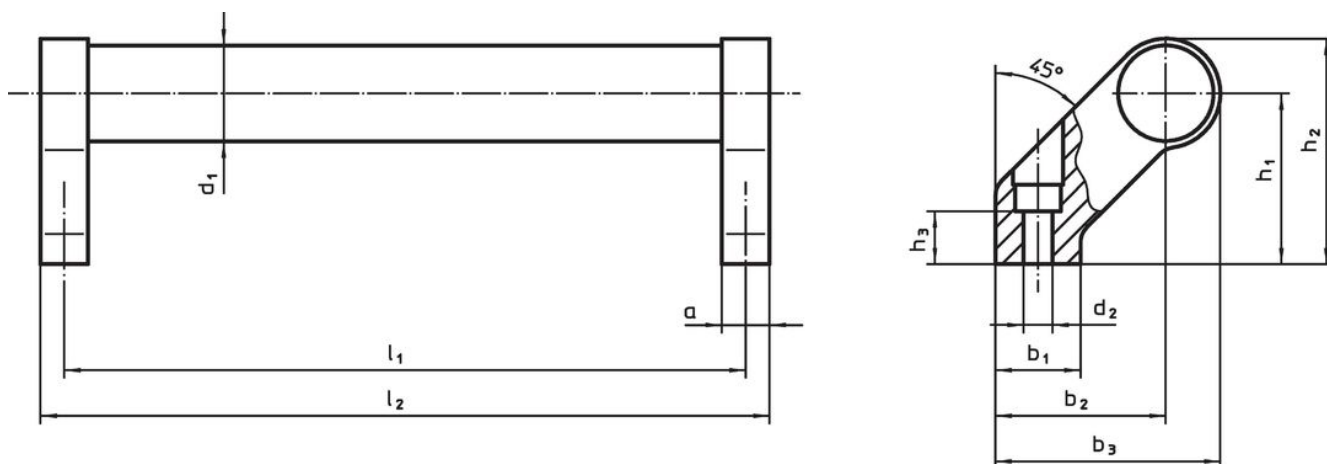
Uchwyty można montować do elementu od przodu (od strony użytkowej) za pomocą śrub z łbem walcowym. Otwór jest zamknięty plastikową osłoną.

Więcej informacji

Uwagi

Wersja specjalna na zapytanie.

Rysunek



Informacje do zamówienia

d_1	l_1 $\pm 0,25$	a	b_1	b_2	Wymiary						[g]	Nr art.
					b_3	d_2	h_1	h_2	h_3 min.	l_2		
[mm]												
srebrny												
28	350	14	25	50	66	6,5	50	66	17	364	493	24321.0115

Zgodność

Zgodny z RoHS

Zawiera ołów - zgodny z wyjątkami 6a /6b /6c

Zawiera substancje SVHC > 0,1% mas.

Zawiera ołów – lista SVHC [REACH] z dnia 27.06.2024.

Zawiera substancje z Propozycja 65



Kontakt z ołowiem może powodować raka i bezpłodność
<https://www.P65Warnings.ca.gov/>

Wolny od minerałów konfliktu

Ten produkt nie zawiera żadnych substancji oznaczonych jako „minerały konfliktu”, takich jak tantal, cyna, złoto lub wolfram z Demokratycznej Republiki Konga lub krajów sąsiednich.