

## Uchwyty Rurowe

24321.0080



### Opis produktu

Uchwyty rurowe są stosowane na przykład w drzwiach maszyn. Aluminiowe uchwyty rurowe charakteryzują się ergonomiczną i solidną konstrukcją oraz nowoczesnym designem. Ta wersja jest wyposażona w uchwyt kątowy.

#### Materiał

##### Uchwyt

- Aluminium, anodowane

##### Trzpień uchwytu

- Odlew cynkowy, pokryty tworzywem sztucznym, srebrny, zgodny z RAL 9006, matowy

##### Pokrywa

- Tworzywo sztuczne, jasno-szary

#### Montaż

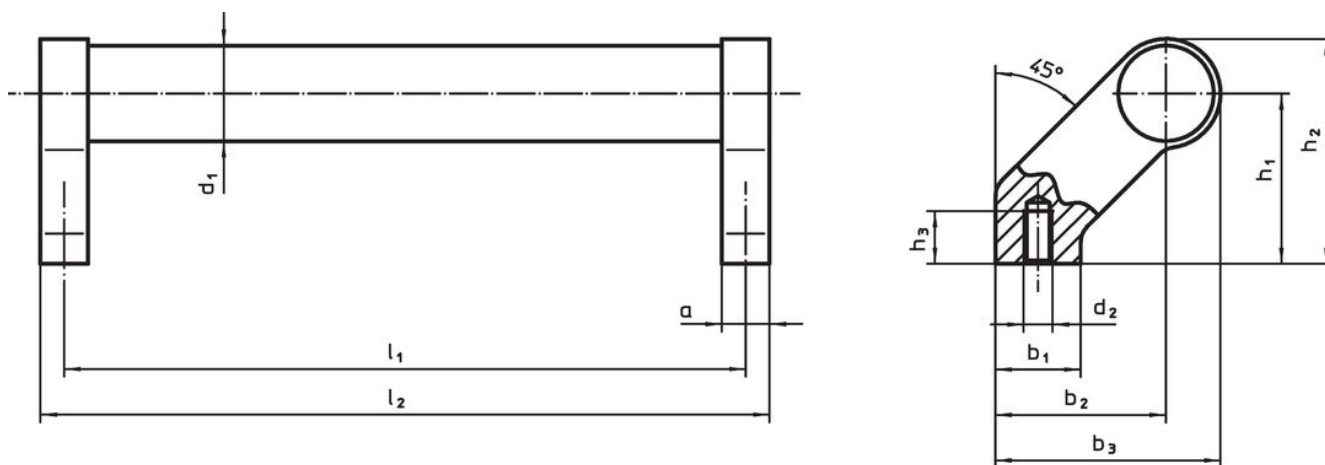
Montaż od tyłu.

#### Więcej informacji

#### Uwagi

Wersja specjalna na zapytanie.

### Rysunek



### Informacje do zamówienia

Wymiary												[g]	Nr art.
d <sub>1</sub>	l <sub>1</sub> ±0,25	a	b <sub>1</sub>	b <sub>2</sub>	b <sub>3</sub>	d <sub>2</sub>	h <sub>1</sub>	h <sub>2</sub>	h <sub>3</sub> min.	l <sub>2</sub>			
srebrny													
30	350	17	27	51	68	M8	51	68	15	367	501	24321.0080	

### Zgodność

#### Zgodny z RoHS

Zawiera ołów - zgodny z wyjątkami 6a /6b /6c

#### Zawiera substancje SVHC > 0,1% mas.

Zawiera ołów – lista SVHC [REACH] z dnia 27.06.2024.

#### Zawiera substancje z Propozycja 65



Kontakt z ołowiem może powodować raka i bezpłodność  
<https://www.P65Warnings.ca.gov/>

#### Wolny od minerałów konfliktu

Ten produkt nie zawiera żadnych substancji oznaczonych jako „minerały konfliktu”, takich jak tantal, cyna, złoto lub wolfram z Demokratycznej Republiki Konga lub krajów sąsiednich.