

Uchwyty Rurowe

24321.0055



Opis produktu

Uchwyty rurowe są stosowane na przykład w drzwiach maszyn. Aluminiowe uchwyty rurowe charakteryzują się ergonomiczną i solidną konstrukcją oraz nowoczesnym designem. Ta wersja jest wyposażona w uchwyt kątowy.

Materiał

Uchwyt

- Aluminium, anodowane

Trzpień uchwytu

- Odlew cynkowy, pokryty tworzywem sztucznym, srebrny, zgodny z RAL 9006, matowy

Pokrywa

- Tworzywo sztuczne, jasno-szary

Montaż

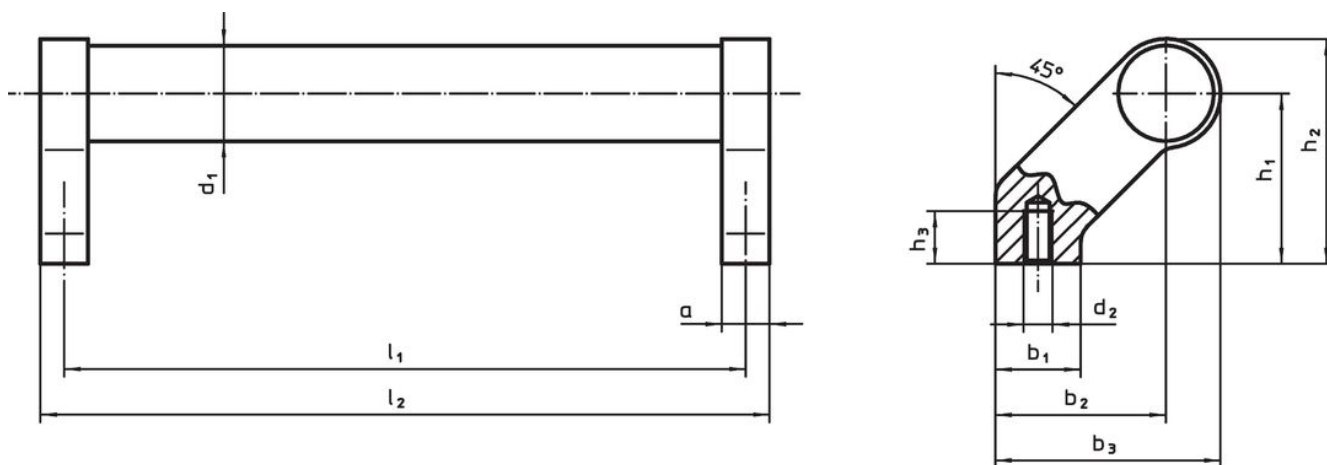
Montaż od tyłu.

Więcej informacji

Uwagi

Wersja specjalna na zapytanie.

Rysunek



Informacje do zamówienia

Wymiary												[g]	Nr art.
d ₁	l ₁ ±0,25	a	b ₁	b ₂	b ₃	d ₂	h ₁	h ₂	h ₃ min.	l ₂			
srebrny													
28	400	14	25	50	66	M8	50	66	15	414	536	24321.0055	

Zgodność

Zgodny z RoHS

Zawiera ołów - zgodny z wyjątkami 6a /6b /6c

Zawiera substancje SVHC > 0,1% mas.

Zawiera ołów – lista SVHC [REACH] z dnia 27.06.2024.

Zawiera substancje z Propozycja 65



Kontakt z ołowiem może powodować raka i bezpłodność
<https://www.P65Warnings.ca.gov/>

Wolny od minerałów konfliktu

Ten produkt nie zawiera żadnych substancji oznaczonych jako „minerały konfliktu”, takich jak tantal, cyna, złoto lub wolfram z Demokratycznej Republiki Konga lub krajów sąsiednich.