

Dźwignie mimośrodowe szybkiego mocowania · z gwintem wewnętrznym

23390.0002



Opis produktu

Do szybkiego i łatwego mocowania oraz zwalniania detali obrabianych. W przypadku użycia wykonania "nastawnego" (rysunek 2), pozycję mocowania można przesuwać.

Materiał

Podkładka

- Tworzywo sztuczne (PA), wzmocnione włóknem szklanym

Dźwignia

- odlew cynkowy, pokryty plastikiem, czarny, zbliżony do RAL 9005

Część gwintowana

- Stal cynkowana galwanicznie

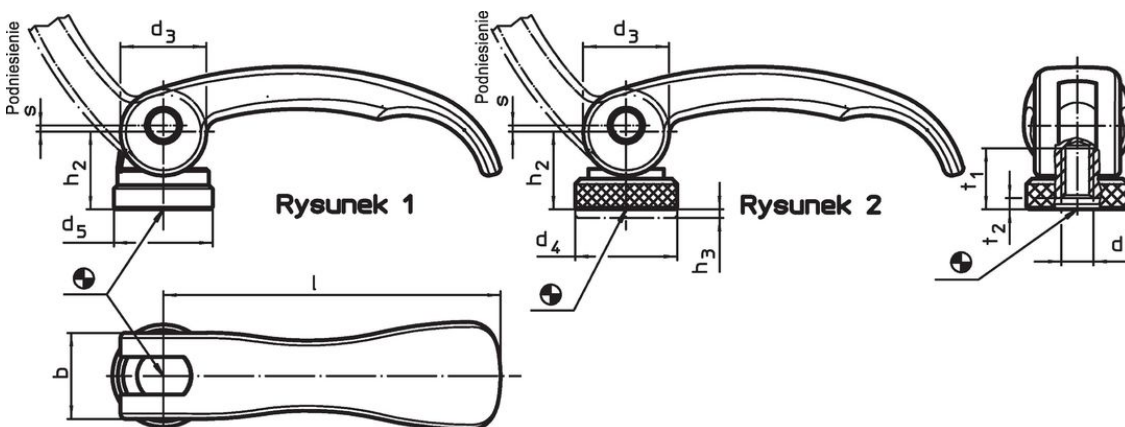
Części wewnętrzne

- Stal cynkowana galwanicznie

Nakrętka regulacyjna

- Stal cynkowana galwanicznie

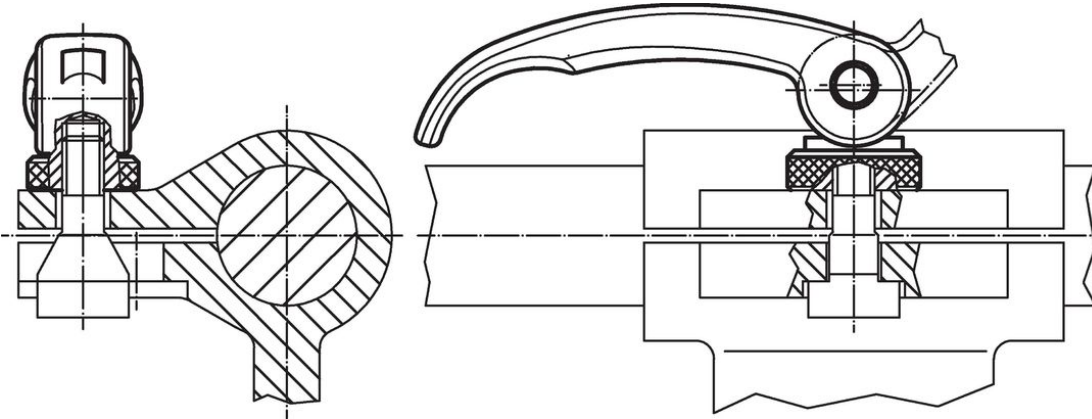
Rysunek



Informacje do zamówienia

l	d ₁	d ₃	d ₅	Wymiary				Skok s przy ustawieniu dźwigni pod kątem 90° [mm]	Temperatura maks. [°C]	Ciężar [g]	Nr art.
				h ₂ maks. [mm]	b	t ₁	t ₂ min. w pozycji mocującej				
z gwintem wewnętrznym – rysunek 1, Stal											
82	M8	20	22,5	19,5	20	15	3,7	1	80	118	23390.0002

Przykład aplikacji



Zgodność

Zgodny z RoHS

Zawiera ołów - zgodny z wyjątkami 6a /6b /6c

Zawiera substancje SVHC > 0,1% mas.

Zawiera ołów – lista SVHC [REACH] z dnia 27.06.2024.

Zawiera substancje z Propozycja 65



Kontakt z ołowiem może powodować raka i bezpłodność
<https://www.P65Warnings.ca.gov/>

Wolny od minerałów konfliktu

Ten produkt nie zawiera żadnych substancji oznaczonych jako „minerały konfliktu”, takich jak tantal, cyna, złoto lub wolfram z Demokratycznej Republiki Konga lub krajów sąsiednich.