

## Centrujące trzpienie mocujące · cylindryczne

23340.0510



### Opis produktu

Centrujące trzpienie mocujące są idealne do stosowania w konstrukcjach urządzeń. Umożliwiają one mocowanie przedmiotów obrabianych z otworem na ich wewnętrznej średnicy, jednocześnie bez przeszkadzających krawędzi mocujących. Centrujące trzpienie mocujące mogą być montowane na siatkach i płytach mocujących, na przykład poprzez wciśnięcie ich w otwory lub wkręcenie w gwinty.

Umożliwiają one dokładne pozycjonowanie, oferują precyzyjną powtarzalność i osiągają wysokie siły mocowania podczas mocowania części z otworami. Centrujące trzpienie mocujące oferują możliwość mocowania złożonych elementów bez zewnętrznych elementów mocujących, aby umożliwić obróbkę tych elementów z 5 stron.

Centrujące trzpienie mocujące posiadają następujące cechy:

- Skok mocowania max. 0.7 mm
- Dwie wersje - do wciskania lub wkręcania
- Wykonane ze stali nierdzewnej lub stali automatowej
- Korpus mocujący można bardzo łatwo obrabiać (w celu dostosowania do średnicy otworu)

### Materiał

#### Korpus

- Stal automatowa

#### Śruba napinająca

- Stal

### Montaż

Centrujące trzpienie mocujące mogą być regulowane do odpowiedniej średnicy poprzez toczenie lub frezowanie.

Rys. 1 - Mocowanie w otworze wiertniczym lub gnieździe.

Wymagany gwint do śruby mocującej.

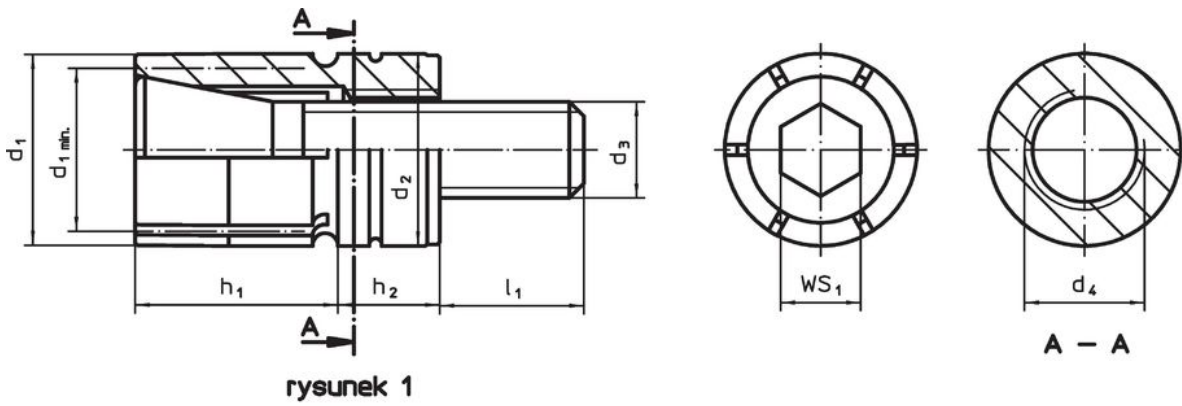
Rys. 2 – Mocowanie w gwincie.

Śruba mocująca do montażu. Usunąć z korpusu. Wkręcić centrujący element mocujący i dokręcić kluczem o rozmiarze (WS<sub>2</sub>).

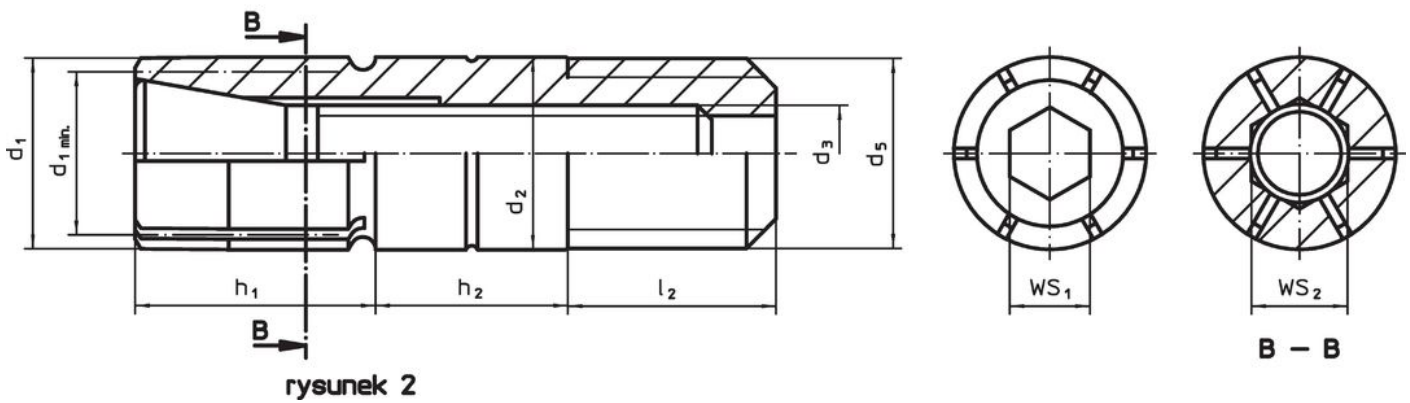
### Działanie

Są obsługiwane przy użyciu stożkowych śrub mocujących (WS<sub>1</sub>). Powoduje to rozszerzenie korpusu nawet o 0,7 mm.

Rysunek




rysunek 1

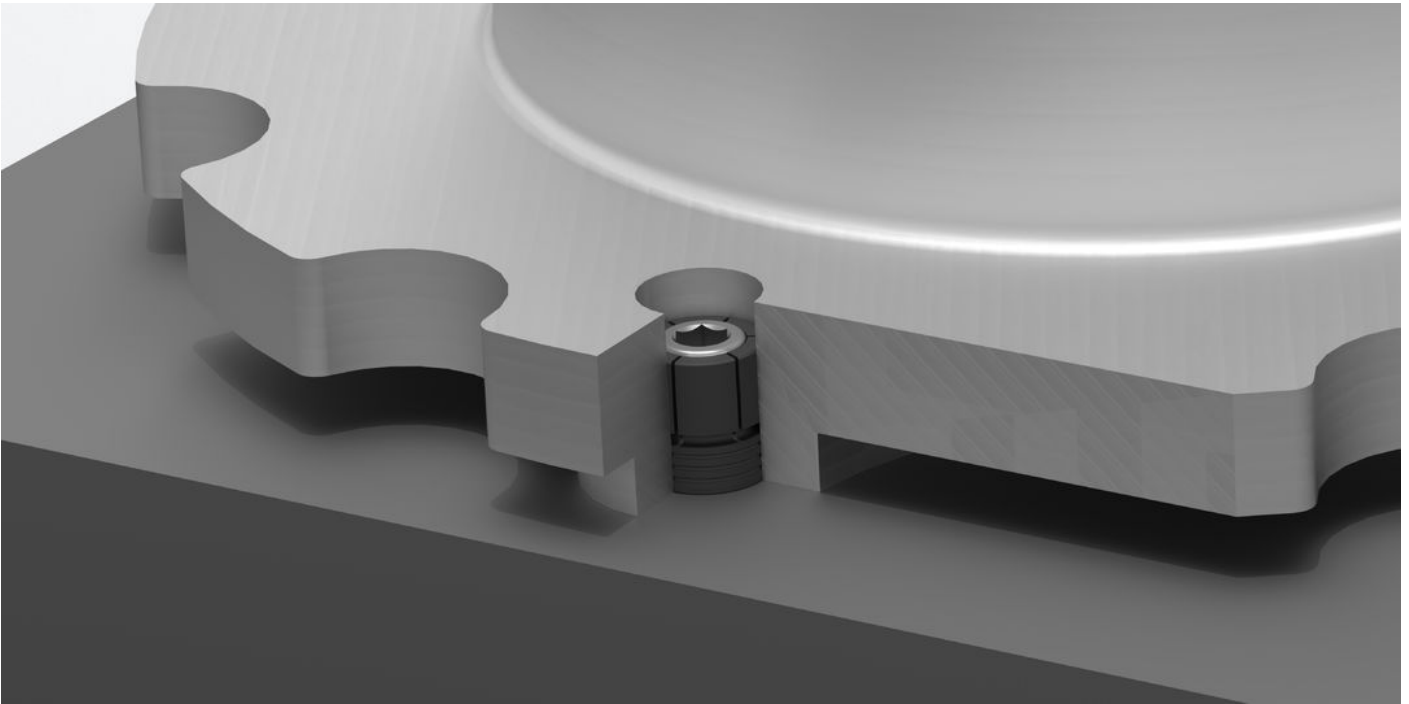


rysunek 2

Informacje do zamówienia

$d_1$	$d_1$ min.	$d_2$ -0,025	Wymiary					SW	liczba segmentów	Siła mocowania maks.	Moment dociągający maks.	Otwór ustalający H7		Nr art.
			$d_3$	$d_4$	$h_1$	$h_2$	$l_1$	SW <sub>1</sub>		[kN]	[Nm]	[mm]	[g]	
			[mm]					[mm]						
wciśnięcie – rysunek 1, Stal automatowa														
10	7,5	10	M4	M5	12,7	6,35	8,4	4	4	4,2	5	10	12	23340.0510

## Przykład aplikacji



## Zgodność

### Zgodny z RoHS

Zgodny zgodnie z Dyrektywą 2011/65/UE i Dyrektywą 2015/863

### Nie zawiera substancji SVHC

Brak substancji SVHC o zawartości powyżej 0,1% mas. – lista SVHC z 27.06.2024.

### Nie zawiera substancji Propozycji 65

Nie zawiera substancji z rozporządzenia Proposition 65.  
<https://www.P65Warnings.ca.gov/>

### Wolny od minerałów konfliktu

Ten produkt nie zawiera żadnych substancji oznaczonych jako „minerały konfliktu”, takich jak tantal, cyna, złoto lub wolfram z Demokratycznej Republiki Konga lub krajów sąsiednich.