

Standardowe szczęki mocujące • do naprężaczy pływających M 12

23320.0050



Opis produktu

Szczęki mocujące mogą być użyte w naprężaczach pływających 23320.0008, 23320.0012 i 23320.0014.

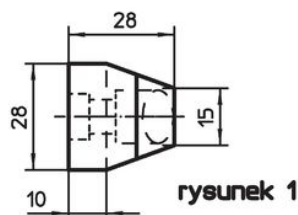
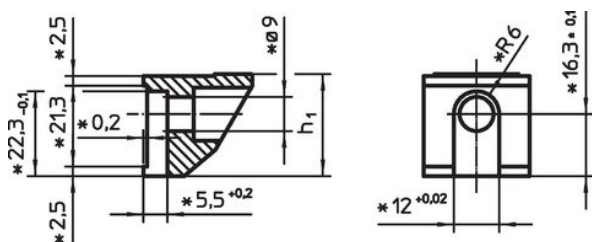
Materiał

- Stal utwardzana, azotowana, fosforanowana manganowo

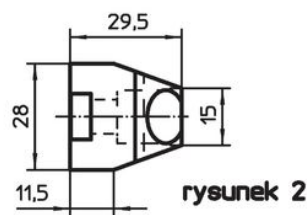
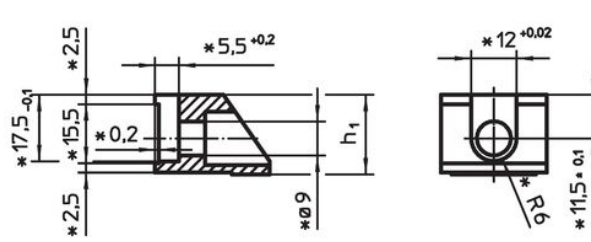
Montaż

W przypadku zastosowania szczęk specjalnych należy zwrócić uwagę na to, aby śruby mocujące (M 8-12.9, 43 Nm) górnej i dolnej szczęki zostały przyśrubowane do obudowy mocującej na głębokość odpowiednio 10 mm i 9 mm.

Rysunek



rysunek 1



rysunek 2

* Przy szczękach specjalnych należy przestrzegać wymiarów i danych odnośnie tworzywa.

Informacje do zamówienia

Wymiary		Nr art.
h_1		
-0,1		
[mm]	[g]	
dolna standardowa szczęka mocująca – rysunek 1		
26,8	99	23320.0050

Zgodność

Zgodny z RoHS

Zgodny zgodnie z Dyrektywą 2011/65/UE i Dyrektywą 2015/863

Nie zawiera substancji SVHC

Brak substancji SVHC o zawartości powyżej 0,1% mas. – lista SVHC z 23.01.2024.

Nie zawiera substancji Propozycji 65

Nie zawiera substancji z rozporządzenia Proposition 65.

<https://www.P65Warnings.ca.gov/>

Wolny od minerałów konfliktu

Ten produkt nie zawiera żadnych substancji oznaczonych jako „minerały konfliktu”, takich jak tantal, cyna, złoto lub wolfram z Demokratycznej Republiki Konga lub krajów sąsiednich.