

## Naprężacze pływające • zwarta konstrukcja, oddzielne zaciskanie i blokowanie M 12

23320.0010



### Opis produktu

**Naprężacz pływający z oddzielnym napinaniem i blokowaniem, służy do mocowania i podpierania w dodatkowych punktach elementów o dużej wrażliwości na zginanie. Siła mocowania i podparcia może być ustalana indywidualnie.**

Zalety stosowania naprężaczy pływających:

- Eliminacja wibracji podczas obróbki
- Wzmocnienie i usztywnienie elementu mocowanego
- Mocowanie elementu obrabianego bez zagrożenia zniekształceniem
- Dostępna wersja kompaktowa o obniżonej wysokości.

### Materiał

#### Regulowany korpus

- Aluminium, anodowane na niebiesko

#### Korpus

- Stal utwardzana, azotowana, fosfatowana manganowo i szlifowana

#### Szczęki mocujące

- Stal utwardzana, azotowana, fosforanowana manganowo

### Montaż

1. Zamontować naprężacz pływający na urządzeniu( otwory montażowe na M 6, patrz rysunek)
2. Za pomocą tulei wyregulować limit wysokości i kąt obrotu i zacisnąć za pomocą śrub ustalających (4x WS 2.5). Przy ustawianiu wysokości tulei w kierunku górnym należy zapewnić odpowiedni odstęp od elementu mocowanego.

### Działanie

1. Wcisnąć naprężacz pływający w dół.
2. Obrócić szczęki mocujące w kierunku elementu mocowanego.
3. Zwolnić naprężacz. Dzięki sile sprężyny dolna szczęka dotyka delikatnie dolnej powierzchni elementu.
4. Dociągnąć nakrętkę mocującą (WS 18) (maks. moment 15 Nm). **Szczęki są zaciśnięte na elemencie- ale naprężacz jest w dalszym ciągu ruchomy.**
5. Następnie należy dokręcić sześciokątną nakrętkę kołnierkową (WS 10) (maks. moment 10 Nm)
6. Proces mocowania elementu został zakończony.
7. Zwalnianie następuje w kolejności odwrotnej: zwolnić sześciokątną nakrętkę kołnierkową (WS 10) - poluzować nakrętkę sześciokątną (WS 18) - odsunąć szczęki mocujące.
8. Naprężacz pływający znajduje się w pozycji końcowej.

### Więcej informacji

#### Uwagi

Do specyficznych sytuacji mocowań, standardowo dostarczane szczęki mocujące mogą zostać wymienione względnie wymienione (patrz rysunek w katalogu: śruba ISO 4762-M8-12.9, M maks. = 43 Nm).

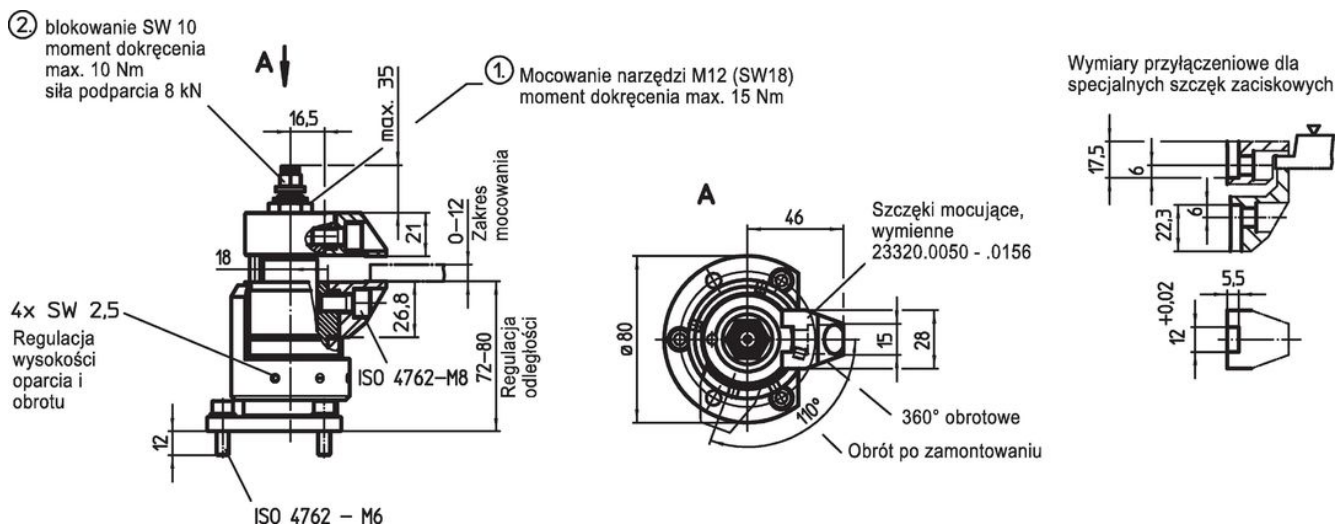
#### Akcesoria

Jako części dodatkowe polecamy szczęki wymienne o zwiększonym zakresie mocowania, patrz 23320.0050-0058, jak również szczęki obrotowe, patrz 23320.0148-.0156


#### Inne produkty

- Nakrętki do rowków teowych, DIN 508
- Nakrętki do rowków teowych, wydłużone
- Standardowe szczęki mocujące, do naprężaczy pływających M 12
- Szczęki mocujące, do naprężaczy pływających M 12

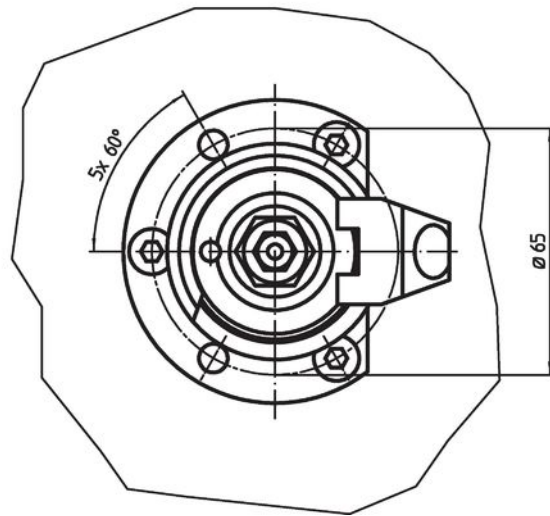
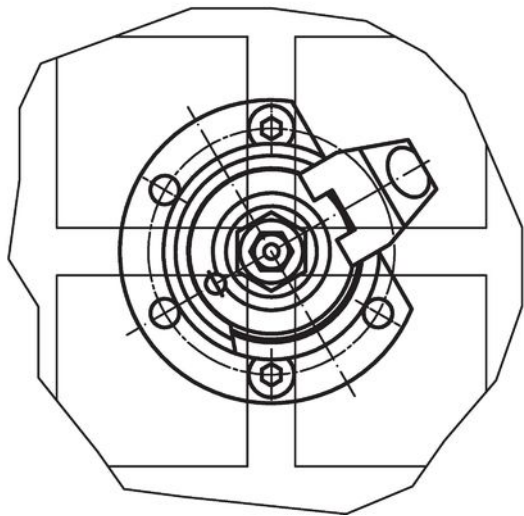
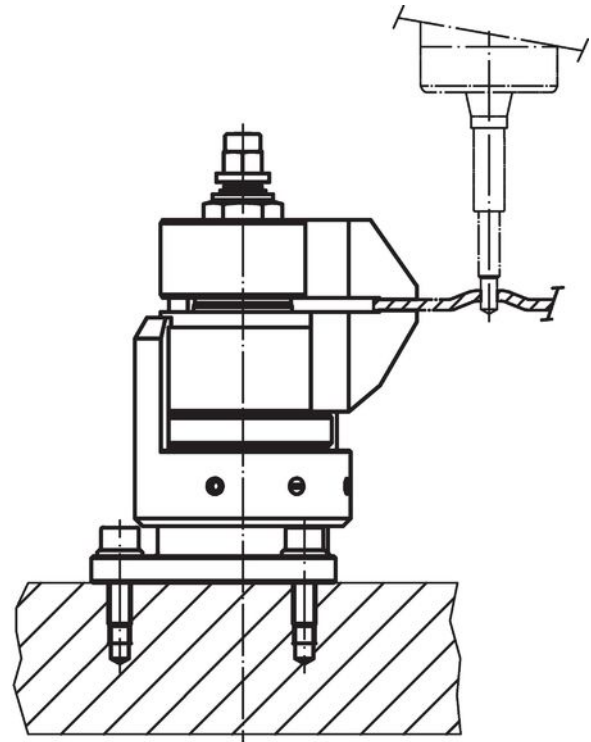
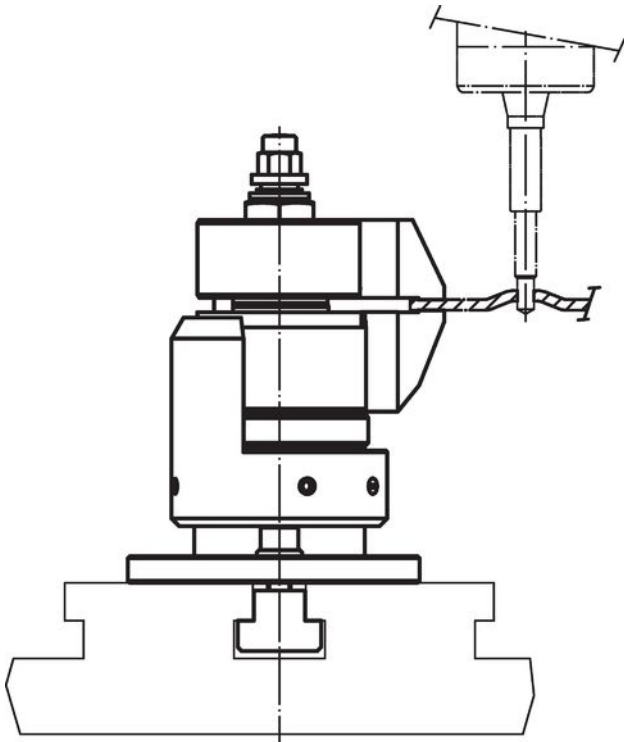
Rysunek



Informacje do zamówienia

|  | Nr art.    |
|--|------------|
| <br>[g] |            |
| 1663   | 23320.0010 |

Przykład aplikacji



## Zgodność

### Zgodny z RoHS

Zawiera ołów - zgodny z wyjątkami 6a /6b /6c

### Zawiera substancje SVHC > 0,1% mas.

Zawiera ołów – lista SVHC [REACH] z dnia 23.01.2024

### Zawiera substancje z Propozycja 65



Kontakt z ołowiem może powodować raka i bezpłodność  
<https://www.P65Warnings.ca.gov/>

### Wolny od minerałów konfliktu

Ten produkt nie zawiera żadnych substancji oznaczonych jako „minerały konfliktu”, takich jak tantal, cyna, złoto lub wolfram z Demokratycznej Republiki Konga lub krajów sąsiednich.