

Cylindry pionowe

23310.0141



Opis produktu

Cylindry pionowe mogą służyć do zwiększenia wysokości mocowania naprężaczy nasadzanych EH 23310.. Mogą być również stosowane w połączeniu ze sworzniami stykowymi (EH 22680.), sworzniami (EH 22690) i nakładkami wahadłowymi (EH 22730. - EH 22741.).

Materiał

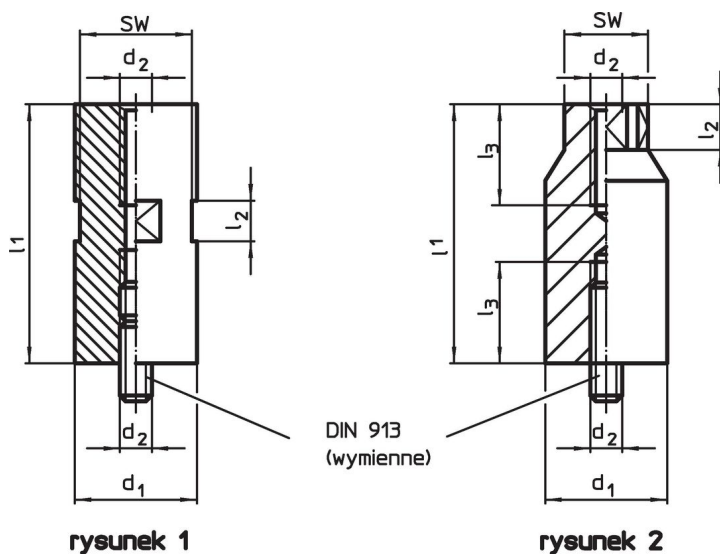
- Stal utwardzana dyspersyjnie, oksydowana, szlifowana

Więcej informacji


Inne produkty

- Sworznie podporowe, z rowkami lub szpicem
- Sworznie podporowe, kształt sworznia
- Sworznie
- Sworznie podporowe, regulowane
- Podstawki wahliwe
- Podstawki wahliwe, z kulką z metalu twardego, żłobkowane
- Podstawki wahliwe, z funkcją powrotu do pozycji wyjściowej
- Podstawki wahliwe, z metalową kulką, żłobkowane, z funkcją powrotu do pozycji wyjściowej
- Podstawki wahliwe, regulowane
- Podstawki wahliwe, regulowane z funkcją powrotu do pozycji wyjściowej

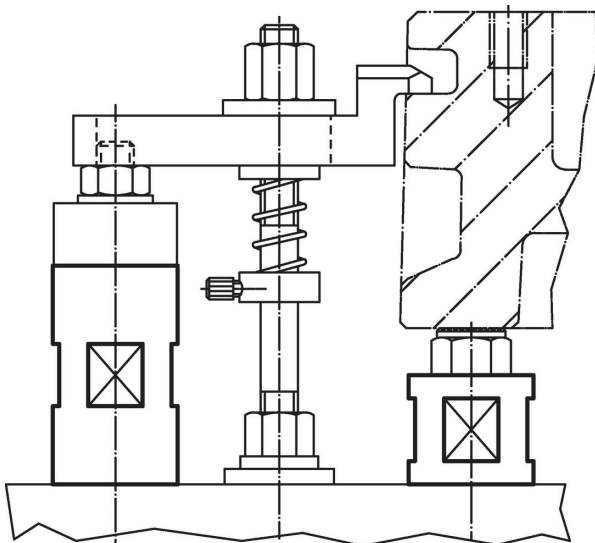
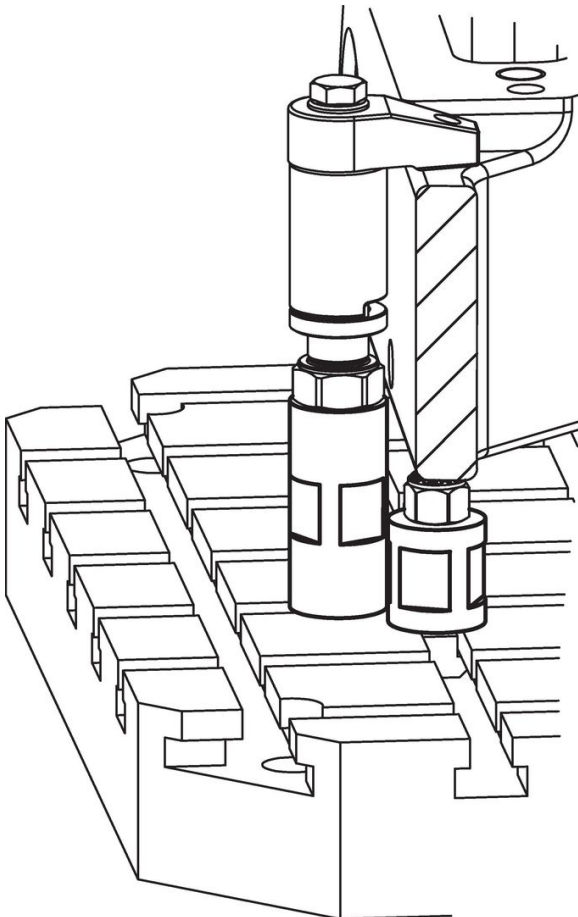
Rysunek



Informacje do zamówienia

d_1 -0,1	l_1 $\pm 0,01$	Wymiary		d_2	l_2	SW [mm]	 [g]	Nr art.
		[mm]						
rysunek 1								
40	70	M12		20	36	673	23310.0141	

Przykład aplikacji



Zgodność

Zgodny z RoHS

Zgodny zgodnie z Dyrektywą 2011/65/UE i Dyrektywą 2015/863

Nie zawiera substancji SVHC

Brak substancji SVHC o zawartości powyżej 0,1% mas. – lista SVHC z 27.06.2024.

Nie zawiera substancji Propozycji 65

Nie zawiera substancji z rozporządzenia Proposition 65.

<https://www.P65Warnings.ca.gov/>

Wolny od minerałów konfliktu

Ten produkt nie zawiera żadnych substancji oznaczonych jako „minerały konfliktu”, takich jak tantal, cyna, złoto lub wolfram z Demokratycznej Republiki Konga lub krajów sąsiednich.