

Szczęki mocujące

23290.0104



Opis produktu

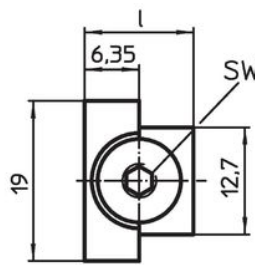
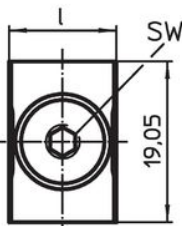
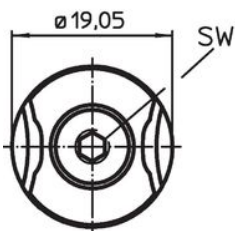
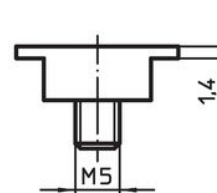
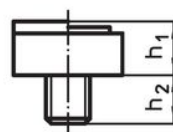
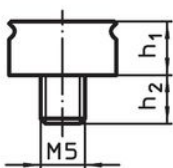
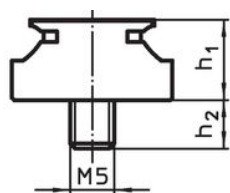
Szczęki mocujące zaprojektowane są do montażu w uchwytach mocujących i osprzęcie. Do montażu wystarczy otwór gwintowany lub nakrętka. Ostre krawędzie w szczękach mocujących powodują pewne trzymanie elementu obrabianego i zapobiegają poprzecznym i poziomym ruchom elementu.

Szczęka "stop" może być użyta do pozycjonowania elementu obrabianego.

Material

- Stal utwardzana, oksydowana

Rysunek



rysunek 1

rysunek 2

rysunek 3

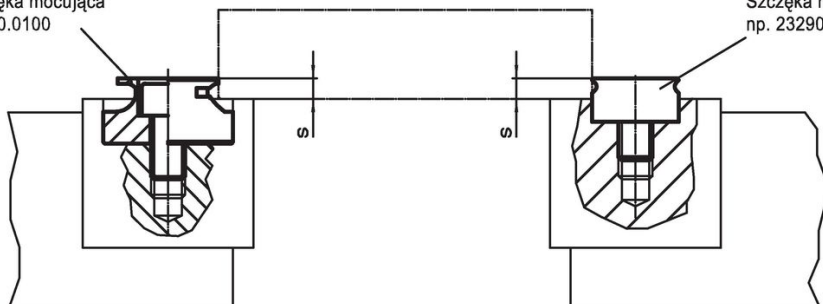
Informacje do zamówienia

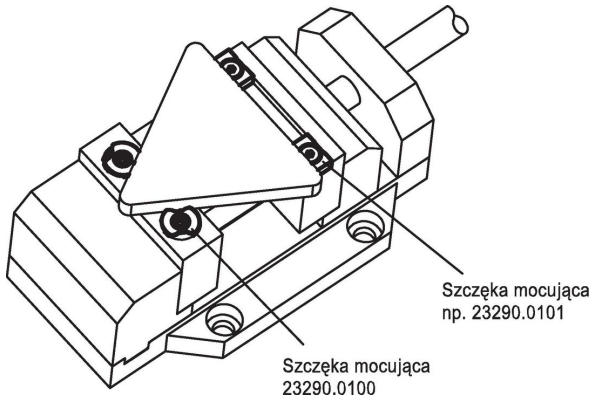
l	Wymiary		SW	[g]	Nr art.
	h ₁	h ₂			
	[mm]	~	[mm]		
stop – rysunek 3					
12,7	6,35	6	3	9,5	23290.0104

Przykład aplikacji

Szczęka mocująca
23290.0100

Szczęka mocująca
np. 23290.0101





Zgodność

Zgodny z RoHS

Zgodny zgodnie z Dyrektywą 2011/65/UE i Dyrektywą 2015/863

Nie zawiera substancji SVHC

Brak substancji SVHC o zawartości powyżej 0,1% mas. – lista SVHC z 23.01.2024.

Nie zawiera substancji Propozycji 65

Nie zawiera substancji z rozporządzenia Proposition 65.

<https://www.P65Warnings.ca.gov/>

Wolny od minerałów konfliktu

Ten produkt nie zawiera żadnych substancji oznaczonych jako „minerały konfliktu”, takich jak tantal, cyna, złoto lub wolfram z Demokratycznej Republiki Konga lub krajów sąsiednich.