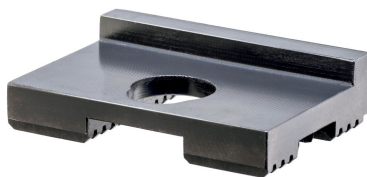


Płytki oporowe do segmentów mocujących • do listw mocujących

23250.0540



Opis produktu

Płytki oporowe używane są w przypadku gdy używana jest tylko jedna strona segmentu mocującego. Jedna strona segmentu mocującego spoczywa na płytce oporowej i jest w ten sposób zamocowana.

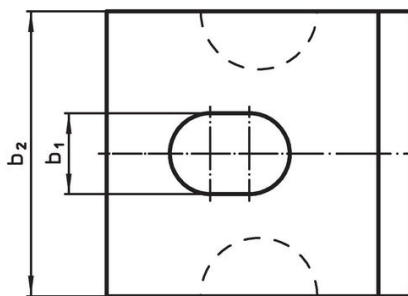
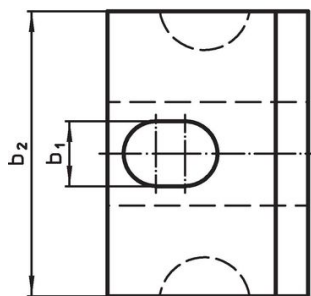
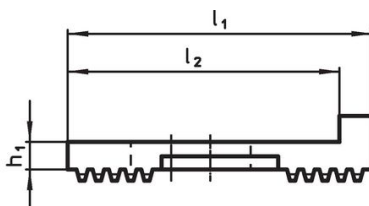
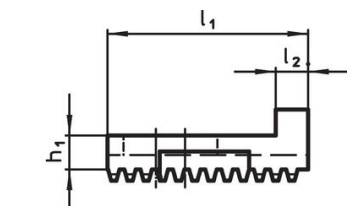
Materiał

- Stal narzędziowa, utwardzana

Montaż

Płytki oporowe są montowane między listwą mocującą a segmentem mocującym.

Rysunek



rysunek 1

rysunek 2

Informacje do zamówienia

Wymiary					do segmentów mocujących	[g]	Nr art.
l_1	l_2	b_1	b_2	h_1			
rysunek 1							
31	5	10	44	6,4	23250.0501 - .0503	61	23250.0540

Zgodność

Zgodny z RoHS

Zgodny zgodnie z Dyrektywą 2011/65/UE i Dyrektywą 2015/863

Nie zawiera substancji SVHC

Brak substancji SVHC o zawartości powyżej 0,1% mas. – lista SVHC z 27.06.2024.

Nie zawiera substancji Propozycji 65

Nie zawiera substancji z rozporządzenia Proposition 65.

<https://www.P65Warnings.ca.gov/>

Wolny od minerałów konfliktu

Ten produkt nie zawiera żadnych substancji oznaczonych jako „minerały konfliktu”, takich jak tantal, cyna, złoto lub wolfram z Demokratycznej Republiki Konga lub krajów sąsiednich.