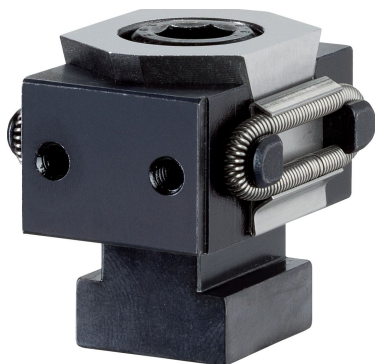


Segmenty mocujące • ze śrubą mocującą gwintowaną, M12

23250.0513



Opis produktu

Dzięki wkręcaniu śruby mocującej obie szczęki mocujące przesuwają się na zewnątrz i przyciskają obrabiane części do stałych ograniczników. Droga przesunięcia elementów klinowych przy M8= +/-0,5mm, M12= +/-1mm.

Materiał

Korpus

- Stal narzędziowa, utwardzana, jasna

Śruba

- Stal uszlachetniona, jakość 12.9

Sprężyna

- Drut ze stali sprężynowej

Szczęki mocujące

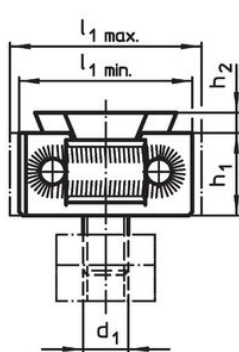
- Stal narzędziowa, utwardzona, szlifowana i oksydowana

Więcej informacji

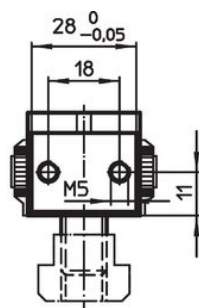
Inne produkty

- Segmenty mocujące

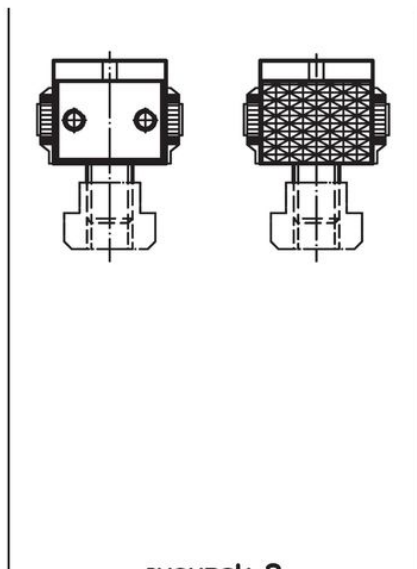
Rysunek



rysunek 1



rysunek 2



rysunek 3

Informacje do zamówienia

d ₁	l ₁ min.	l ₁ maks.	Wymiary				[g]	Nr art.
			b ₁	b ₂	h ₁	h ₂		
[mm]								
szczeka mocująca z gwintem montażowym po obu stronach – rysunek 1								
M12	47	54	41	30	22	4	303	23250.0513

Zgodność

Zgodny z RoHS

Zgodny zgodnie z Dyrektywą 2011/65/UE i Dyrektywą 2015/863

Nie zawiera substancji SVHC

Brak substancji SVHC o zawartości powyżej 0,1% mas. – lista SVHC z 23.01.2024.

Nie zawiera substancji Propozycji 65

Nie zawiera substancji z rozporządzenia Proposition 65.

<https://www.P65Warnings.ca.gov/>

Wolny od minerałów konfliktu

Ten produkt nie zawiera żadnych substancji oznaczonych jako „minerały konfliktu”, takich jak tantal, cyna, złoto lub wolfram z Demokratycznej Republiki Konga lub krajów sąsiednich.