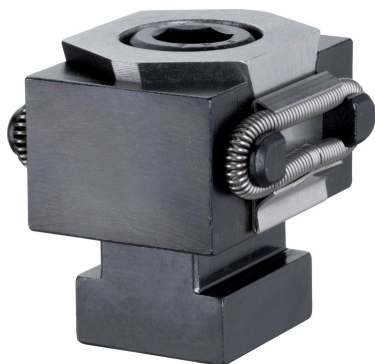


Segmenty mocujące • płaskie / żebrowane, M12

23250.0512



Opis produktu

Dzięki wkręcaniu śruby mocującej obie szczęki mocujące przesuwają się na zewnątrz i przyciskają obrabiane części do stałych ograniczników. Droga przesunięcia elementów klinowych przy M8= +/-0,5mm, M12= +/-1mm.

Materiał

Korpus

- Stal narzędziowa, utwardzana, jasna

Śruba

- Stal uszlachetniona, jakość 12.9

Sprężyna

- Drut ze stali sprężynowej

Szczęki mocujące

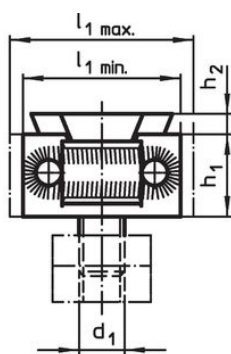
- Stal narzędziowa, utwardzona, szlifowana i oksydowana

Więcej informacji

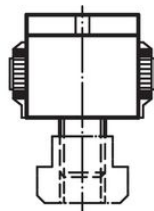
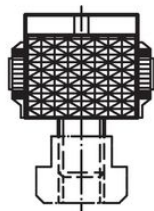
Inne produkty

- Segmenty mocujące

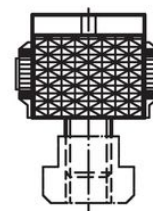
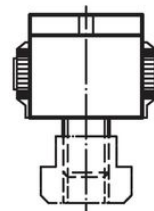
Rysunek



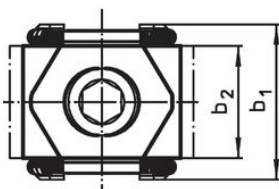
rysunek 1



rysunek 2



rysunek 3



Informacje do zamówienia

| d ₁ | l ₁ min. | l ₁ maks. | Wymiary | | | | [g] | Nr art. |
|---|------------------------|-------------------------|----------------|----------------|----------------|----------------|-----|------------|
| | | | b ₁ | b ₂ | h ₁ | h ₂ | | |
| szczeka zaciskowa, gładka i żebrowana – rysunek 3 | | | | | | | | |
| M12 | 42 | 49 | 41 | 30 | 22 | 4 | 290 | 23250.0512 |

Zgodność

Zgodny z RoHS

Zgodny zgodnie z Dyrektywą 2011/65/UE i Dyrektywą 2015/863

Nie zawiera substancji SVHC

Brak substancji SVHC o zawartości powyżej 0,1% mas. – lista SVHC z 27.06.2024.

Nie zawiera substancji Propozycji 65

Nie zawiera substancji z rozporządzenia Proposition 65.

<https://www.P65Warnings.ca.gov/>

Wolny od minerałów konfliktu

Ten produkt nie zawiera żadnych substancji oznaczonych jako „minerały konfliktu”, takich jak tantal, cyna, złoto lub wolfram z Demokratycznej Republiki Konga lub krajów sąsiednich.