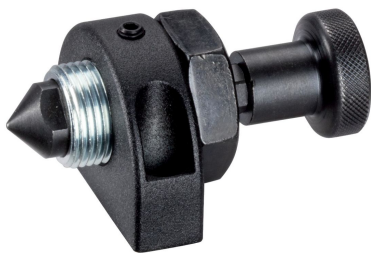


Sworznie dociskowe • ze sworzniem zabezpieczonym przed obrotem

23230.0534



Opis produktu

Sworznie dociskowe jest odpowiedni do łatwego pozycjonowania przedmiotów obrabianych lub innych elementów przed montażem.
Możliwe jest zamocowanie sworzni własnego kształtu.

Materiał

Sworznie

- Stal utwardzana dyspersyjnie, oksydowana

Korpus

- Stal cynkowana galwanicznie

Wkręt bez łba

- Stal oksydowana z mosiężnym bolcem

Element montażowy

- Odlew cynkowy, pokryty tworzywem sztucznym, czarny

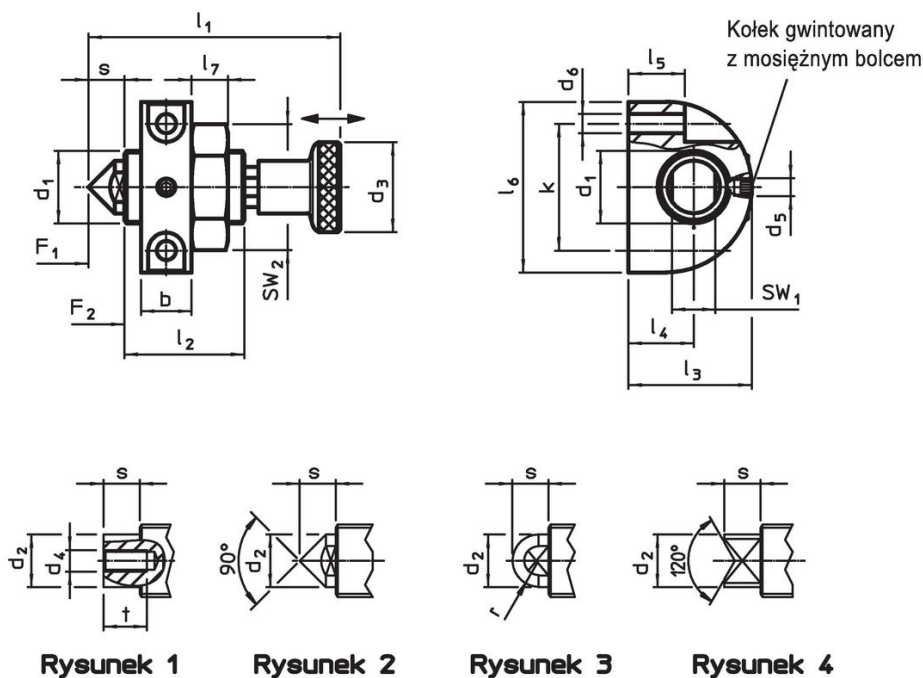
Gałka

- Stal oksydowana

Nakrętka blokująca

- Stal oksydowana

Rysunek



Informacje do zamówienia

Wymiary													Skok s	SW		Siła sprężyny ¹⁾		maks.	[g]	Nr art.	
d ₁	d ₂	d ₃	d ₅	d ₆	l ₁	l ₂	l ₃	l ₄	l ₅	l ₆	l ₇	b		k	SW ₁	SW ₂	F ₁				F ₂
[mm]													[mm]	[mm]		[N]		[°C]	[g]		
stożkowy – rysunek 2																					
M20 x 1,5	14,5	25	M5	5,3	69,5	33	34	18	15,5	47	10	14	35	10	12	30	40	130	100	209	23230.0534

¹⁾ statystyczna wartość średnia

Przykład aplikacji



Zgodność

Zgodny z RoHS

Zawiera ołów - zgodny z wyjątkami 6a /6b /6c

Zawiera substancje SVHC > 0,1% mas.

Zawiera ołów – lista SVHC [REACH] z dnia 27.06.2024.

Zawiera substancje z Propozycja 65



Kontakt z ołowiem może powodować raka i bezpłodność
<https://www.P65Warnings.ca.gov/>

Wolny od minerałów konfliktu

Ten produkt nie zawiera żadnych substancji oznaczonych jako „minerały konfliktu”, takich jak tantal, cyna, złoto lub wolfram z Demokratycznej Republiki Konga lub krajów sąsiednich.