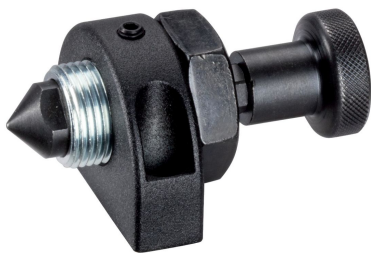


Sworznie dociskowe • ze sworzniem zabezpieczonym przed obrotem

23230.0532



Opis produktu

Sworznie dociskowy jest odpowiedni do łatwego pozycjonowania przedmiotów obrabianych lub innych elementów przed montażem.
Możliwe jest zamocowanie sworzni własnego kształtu.

Materiał

Sworznie

- Stal utwardzana dyspersyjnie, oksydowana

Korpus

- Stal cynkowana galwanicznie

Wkręt bez łba

- Stal oksydowana z mosiężnym bolcem

Element montażowy

- Odlew cynkowy, pokryty tworzywem sztucznym, czarny

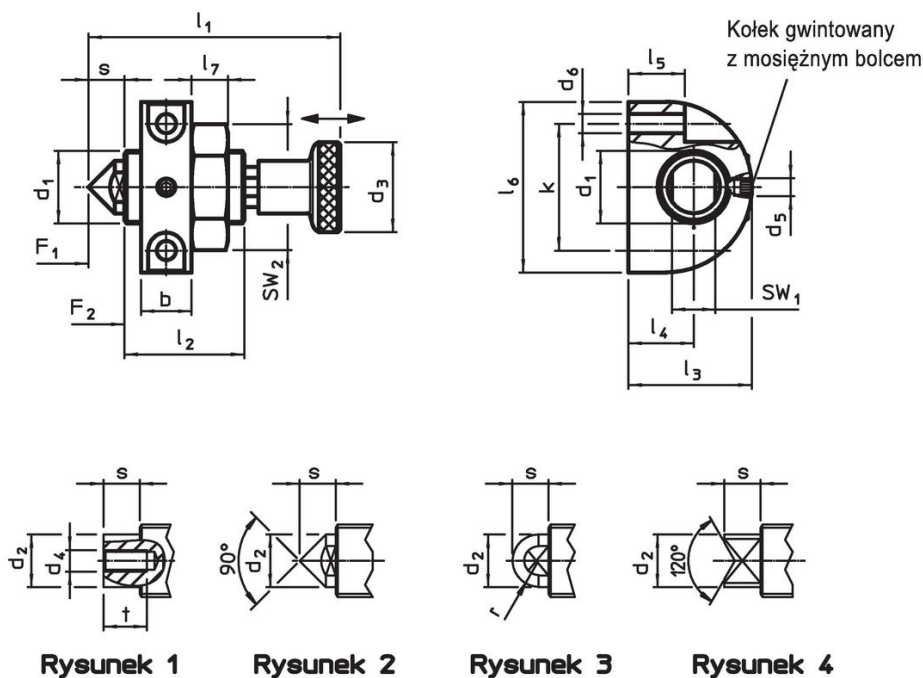
Gałka

- Stal oksydowana

Nakrętka blokująca

- Stal oksydowana

Rysunek



Informacje do zamówienia

Wymiary														Skok s	SW		Siła sprężyny ¹⁾		maks. [°C]	[g]	Nr art.
d ₁	d ₂	d ₃	d ₅	d ₆	l ₁	l ₂	l ₃	l ₄	l ₅	l ₆	l ₇	b	k		SW ₁	SW ₂	F ₁	F ₂			
[mm]														[mm]	[mm]		[N]				
stożkowy – rysunek 2																					
M16 x 1,5	12	21	M5	5,3	56	27	34	18	15,5	47	8	14	35	8	10	24	25	71	100	152	23230.0532

¹⁾ statystyczna wartość średnia

Przykład aplikacji



Zgodność

Zgodny z RoHS

Zawiera ołów - zgodny z wyjątkami 6a /6b /6c

Zawiera substancje SVHC > 0,1% mas.

Zawiera ołów – lista SVHC [REACH] z dnia 23.01.2024

Zawiera substancje z Propozycja 65



Kontakt z ołowiem może powodować raka i bezpłodność
<https://www.P65Warnings.ca.gov/>

Wolny od minerałów konfliktu

Ten produkt nie zawiera żadnych substancji oznaczonych jako „minerały konfliktu”, takich jak tantal, cyna, złoto lub wolfram z Demokratycznej Republiki Konga lub krajów sąsiednich.