

## Tuleje pozycjonujące • bez kołnierza, DIN 179 A

23112.0548



### Opis produktu

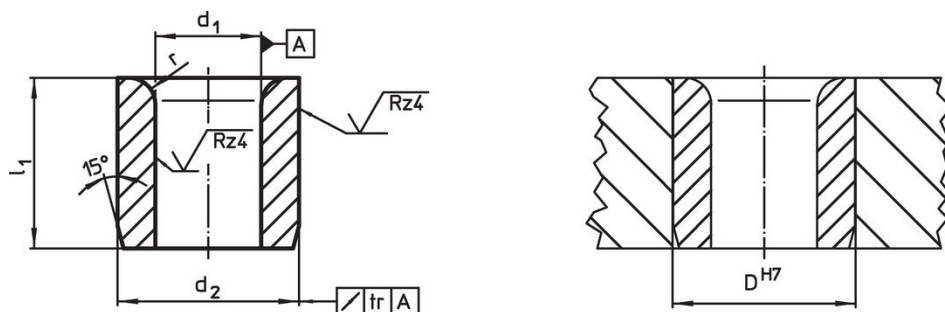
Tuleje pozycjonujące lub wiertarskie wykorzystywane są do wiercenia otworów w tym samym miejscu, aby zapewnić powtarzalność.

Utwardzone i szlifowane tuleje mogą być używane jako odporne na ścieranie prowadnice do wiertel, wałów itd.

### Material

- Stal hartowana, utwardzana dyfuzyjnie

### Rysunek



### Informacje do zamówienia

d <sub>1</sub>	Wymiary			Otwór ustalający	[g]	Nr art.
F7	l <sub>1</sub>	d <sub>2</sub>	r	D		
	[mm]	n6		H7		
4,5	16	8	1	8	4,2	23112.0548

### Zgodność

#### Zgodny z RoHS

Zawiera ołów - zgodny z wyjątkami 6a /6b /6c

#### Zawiera substancje SVHC > 0,1% mas.

Zawiera ołów – lista SVHC [REACH] z dnia 23.01.2024

#### Zawiera substancje z Propozycja 65



Kontakt z ołowiem może powodować raka i bezpłodność  
<https://www.P65Warnings.ca.gov/>

#### Wolny od minerałów konfliktu

Ten produkt nie zawiera żadnych substancji oznaczonych jako „minerały konfliktu”, takich jak tantal, cyna, złoto lub wolfram z Demokratycznej Republiki Konga lub krajów sąsiednich.