

Tuleje pozycjonujące • bez kołnierza, DIN 179 A

23112.0540



Opis produktu

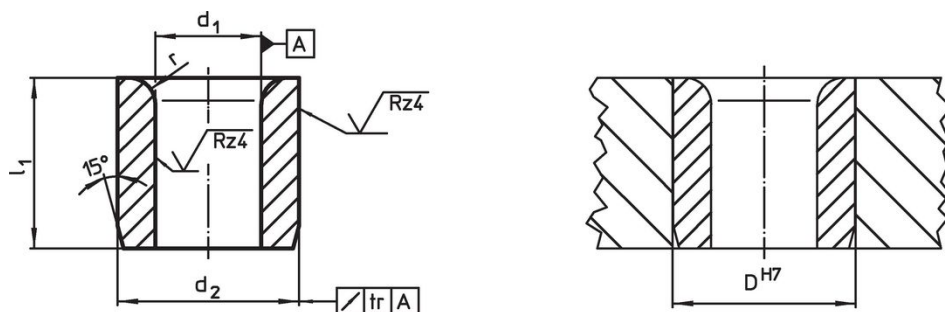
Tuleje pozycjonujące lub wiertarskie wykorzystywane są do wiercenia otworów w tym samym miejscu, aby zapewnić powtarzalność.

Utwardzone i szlifowane tuleje mogą być używane jako odporne na ścieranie prowadnice do wiertel, wałów itd.

Materiał

- Stal hartowana, utwardzana dyfuzyjnie

Rysunek



Informacje do zamówienia

Wymiary				Otwór ustalający	[g]	Nr art.
d ₁ F7	l ₁	d ₂ n6	r	D H7		
4	8	7	1	7	1,5	23112.0540

Zgodność

Zgodny z RoHS

Zawiera ołów - zgodny z wyjątkami 6a /6b /6c

Zawiera substancje SVHC > 0,1% mas.

Zawiera ołów – lista SVHC [REACH] z dnia 27.06.2024.

Zawiera substancje z Propozycja 65



Kontakt z ołowiem może powodować raka i bezpłodność
<https://www.P65Warnings.ca.gov/>

Wolny od minerałów konfliktu

Ten produkt nie zawiera żadnych substancji oznaczonych jako „minerały konfliktu”, takich jak tantal, cyna, złoto lub wolfram z Demokratycznej Republiki Konga lub krajów sąsiednich.