

Kamienie zabierakowe • DIN 2079

23100.0040



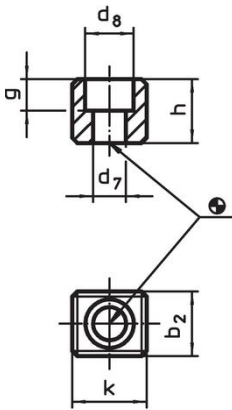
Opis produktu

Te kamienie zabierakowe są wyprodukowane zgodnie z normą DIN 2079.

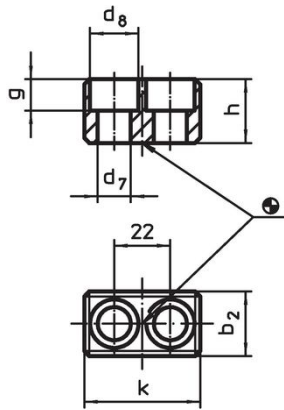
Materiał

- Stal stopowa do nawęglania, utwardzana dyfuzyjnie, czerniona, szlifowana

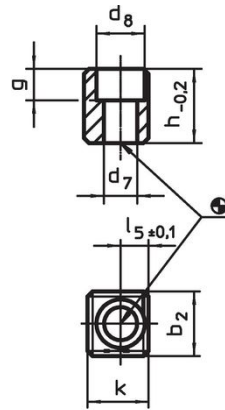
Rysunek



Rysunek 1



Rysunek 2

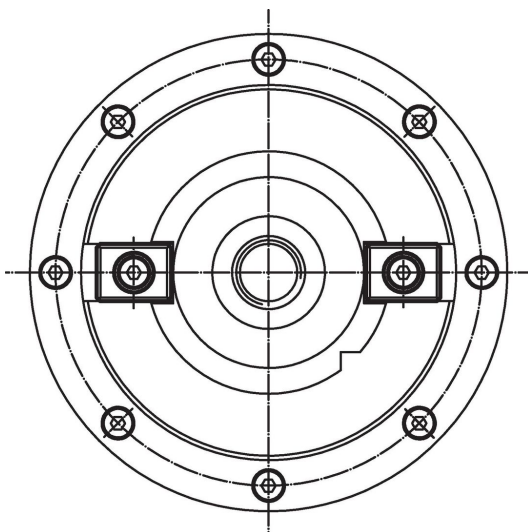


Rysunek 3

Informacje do zamówienia

Nr końcówki wrzeciona	k	b ₂ h5	Wymiary				Dla śrub ISO 4762	[g]	Nr art.
			d ₇	d ₈	g	h			
dla końcówek wrzeciona nr 30 do 60, kształt A – rysunek 1									
40	19,5	15,9	6,4	10,4	6,2	16	M6 x 16	32	23100.0040

Przykład aplikacji



Zgodność

Zgodny z RoHS

Zgodny zgodnie z Dyrektywą 2011/65/UE i Dyrektywą 2015/863

Nie zawiera substancji SVHC

Brak substancji SVHC o zawartości powyżej 0,1% mas. – lista SVHC z 27.06.2024.

Nie zawiera substancji Propozycji 65

Nie zawiera substancji z rozporządzenia Proposition 65.

<https://www.P65Warnings.ca.gov/>

Wolny od minerałów konfliktu

Ten produkt nie zawiera żadnych substancji oznaczonych jako „minerały konfliktu”, takich jak tantal, cyna, złoto lub wolfram z Demokratycznej Republiki Konga lub krajów sąsiednich.