

## Nakrętki z kołnierzem • DIN 6331 (wysokość 1,5 d)

23080.0116



### Opis produktu

Nakrętki kołnierzowe (wieńcowe) produkowane są zgodnie z normą DIN 6331.

### Materiał

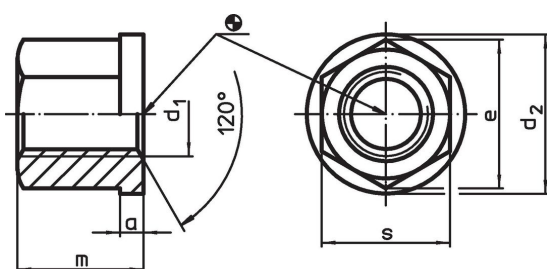
- Stal nierdzewna 1.4305

### Więcej informacji

### Referencje

Momenty obrotowe dociągające i wytrzymałości, patrz załącznik - Dane techniczne -

### Rysunek

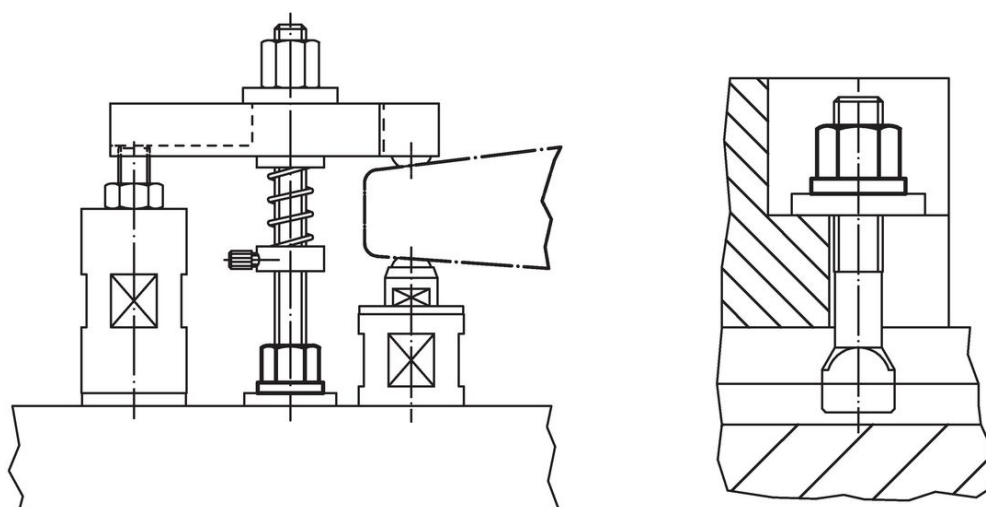


### Informacje do zamówienia

d <sub>1</sub>	a	d <sub>2</sub>	Wymiary			s	[g]	Nr art. <sup>1)</sup>
			e	m	[mm]			
<b>Stal nierdzewna</b>								
M16	5	31	27,7	24	24	67	23080.0116	

<sup>1)</sup> Wymiar nie jest ujęty w normie DIN

### Przykład aplikacji



## Zgodność

### Zgodny z RoHS

Zgodny zgodnie z Dyrektywą 2011/65/UE i Dyrektywą 2015/863

### Nie zawiera substancji SVHC

Brak substancji SVHC o zawartości powyżej 0,1% mas. – lista SVHC z 27.06.2024.

### Nie zawiera substancji Propozycji 65

Nie zawiera substancji z rozporządzenia Proposition 65.

<https://www.P65Warnings.ca.gov/>

### Wolny od minerałów konfliktu

Ten produkt nie zawiera żadnych substancji oznaczonych jako „minerały konfliktu”, takich jak tantal, cyna, złoto lub wolfram z Demokratycznej Republiki Konga lub krajów sąsiednich.