

## Śruby do wpustów teowych • DIN 787

23030.0165



### Opis produktu

Śruby do wpustów teowych stanowią razem z nakrętkami DIN 6330 (EH 23070.) oraz tarczami DIN 6340 (EH 23060.) kompletne śruby do mocowania. Śruby do wpustów teowych charakteryzują się walcowanym gwintem.

### Materiał

- Stal hartowana, czarna, kuta, prowadzenie frezowane

### Więcej informacji

#### Uwagi

Wersja specjalna na zapytanie.

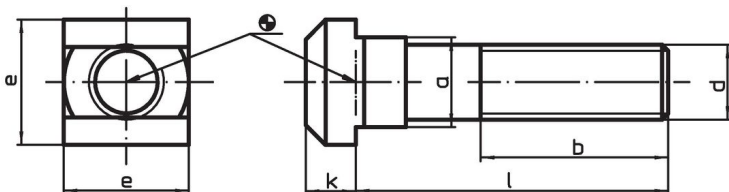
#### Referencje

Momenty obrotowe dociągające i wytrzymałości, patrz załącznik - Dane techniczne -


#### Inne produkty

- Podkładki dystansowe, DIN 6340 ulepszone cieplnie
- Nakrętki mocujące, DIN 6330 (wysokość 1,5 d)

### Rysunek



### Informacje do zamówienia

| Wymiar wpustu<br>[mm] | d   | l  | Wymiary<br>a<br>[mm] | b  | e  | k | <br>[g] | Nr art. <sup>1)</sup> |
|-----------------------|-----|----|----------------------|----|----|---|--|-----------------------|
| jakość 8.8            |     |    |                      |    |    |   |  |                       |
| 16                    | M16 | 80 | 15,6                 | 55 | 25 | 9 | 158  | 23030.0165            |

<sup>1)</sup> Wymiar nie jest ujęty w normie DIN.

### Przykład aplikacji





## Zgodność

### Zgodny z RoHS

Zgodny zgodnie z Dyrektywą 2011/65/UE i Dyrektywą 2015/863

### Nie zawiera substancji SVHC

Brak substancji SVHC o zawartości powyżej 0,1% mas. – lista SVHC z 27.06.2024.

### Nie zawiera substancji Propozycji 65

Nie zawiera substancji z rozporządzenia Proposition 65.  
<https://www.P65Warnings.ca.gov/>

### Wolny od minerałów konfliktu

Ten produkt nie zawiera żadnych substancji oznaczonych jako „minerały konfliktu”, takich jak tantal, cyna, złoto lub wolfram z Demokratycznej Republiki Konga lub krajów sąsiednich.