

## Nakrętki do rowków teowych • wydłużone

23020.0120



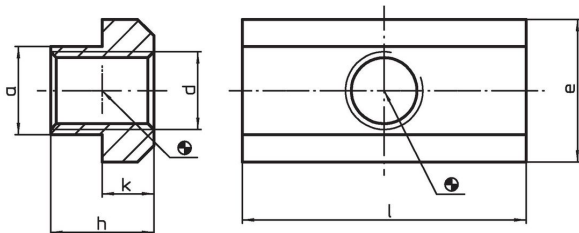
### Opis produktu

Nakrętki do rowków teowych „przedłużone” mają w porównaniu do wersji zgodnej z DIN 508 wydłużoną konstrukcję i nadają się szczególnie do montażu w krzyżaku rowków.

### Materiał

- Stal hartowana, jakość 10, czerniona

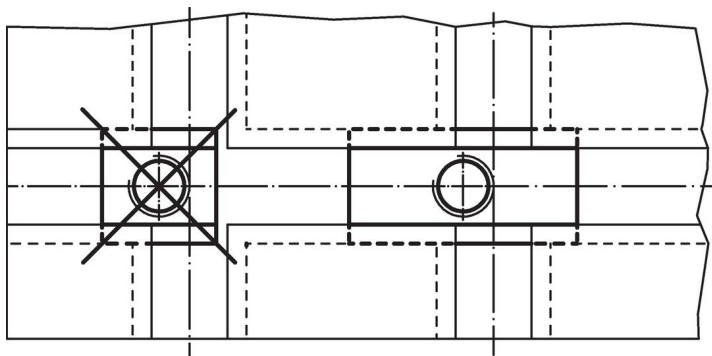
### Rysunek



### Informacje do zamówienia

Wymiar wpustu [mm]	d	a	Wymiary [mm]				[g]	Nr art.
			e	l	h	k		
12	M10	11,6	18	36	14	7	48	23020.0120

### Przykład aplikacji



### Zgodność

#### Zgodny z RoHS

Zgodny zgodnie z Dyrektywą 2011/65/UE i Dyrektywą 2015/863

#### Nie zawiera substancji SVHC

Brak substancji SVHC o zawartości powyżej 0,1% mas. – lista SVHC z 27.06.2024.

#### Nie zawiera substancji Propozycji 65

Nie zawiera substancji z rozporządzenia Proposition 65.

<https://www.P65Warnings.ca.gov/>

#### Wolny od minerałów konfliktu

Ten produkt nie zawiera żadnych substancji oznaczonych jako „minerały konfliktu”, takich jak tantal, cyna, złoto lub wolfram z Demokratycznej Republiki Konga lub krajów sąsiednich.