

## Nakrętki do rowków teowych · DIN 508

23010.0241



### Opis produktu

Te nakrętki do rowków teowych (nakrętki rowkowe) są produkowane zgodnie z DIN 508. Asortyment jest rozszerzony o inne wymiary, które nie są zawarte w DIN.

### Material

- Stal hartowana, jakość 8, z polyskiem

### Montaż

Całkowitą wytrzymałość nakrętek teowych można zagwarantować tylko wtedy, gdy element jest mocowany na całej długości gwintu.

### Więcej informacji


### Uwagi

Wersja specjalna na zapytanie.

### Rysunek

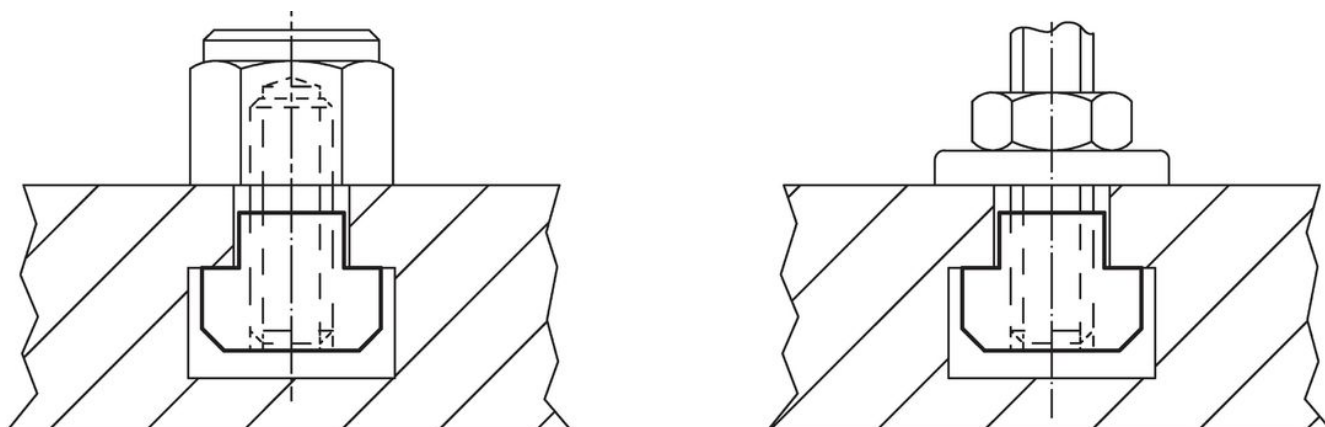


### Informacje do zamówienia

Wymiar wpustu [mm]	d	a	Wymiary [mm]			do wpustów teowych DIN 650 [mm]	 [g]	Nr art. <sup>1)</sup>
			e	h	k			
24	M22	23,6	40	32	16	24	221	23010.0241

<sup>1)</sup> Wymiar nie jest ujęty w normie DIN.

### Przykład aplikacji



## Zgodność

### Zgodny z RoHS

Zgodny zgodnie z Dyrektywą 2011/65/UE i Dyrektywą 2015/863

### Nie zawiera substancji SVHC

Brak substancji SVHC o zawartości powyżej 0,1% mas. – lista SVHC z 27.06.2024.

### Nie zawiera substancji Propozycji 65

Nie zawiera substancji z rozporządzenia Proposition 65.

<https://www.P65Warnings.ca.gov/>

### Wolny od minerałów konfliktu

Ten produkt nie zawiera żadnych substancji oznaczonych jako „minerały konfliktu”, takich jak tantal, cyna, złoto lub wolfram z Demokratycznej Republiki Konga lub krajów sąsiednich.