

## Nakrętki do rowków teowych • DIN 508, półprodukt

### 23010.0160



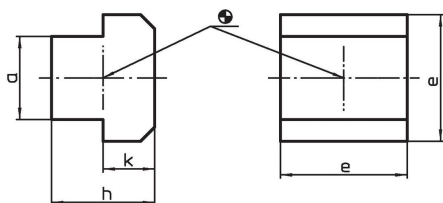
#### Opis produktu

Nakrętki do rowków teowych (nakrętki rowkowe) w postaci półproduktu są produkowane zgodnie z DIN 508. Asortyment jest rozszerzony o inne wymiary, które nie są zawarte w DIN


#### Material

- Stal ulepszana cieplnie, z połyskiem

#### Rysunek



#### Informacje do zamówienia

Wymiar wpustu [mm]	a	Wymiary e [mm]	h	k	 [g]	Nr art. <sup>1)</sup>
16	15,6	25	18	9	68	23010.0160

<sup>1)</sup> Wymiar nie jest ujęty w normie DIN.

#### Zgodność

##### Zgodny z RoHS

Zgodny zgodnie z Dyrektywą 2011/65/UE i Dyrektywą 2015/863

##### Nie zawiera substancji SVHC

Brak substancji SVHC o zawartości powyżej 0,1% mas. – lista SVHC z 27.06.2024.

##### Nie zawiera substancji Propozycji 65

Nie zawiera substancji z rozporządzenia Proposition 65.  
<https://www.P65Warnings.ca.gov/>

##### Wolny od minerałów konfliktu

Ten produkt nie zawiera żadnych substancji oznaczonych jako „minerały konfliktu”, takich jak tantal, cyna, złoto lub wolfram z Demokratycznej Republiki Konga lub krajów sąsiednich.