

Korki uszczelniające Expander® - z wyciąganą kotwą

22880.0409



Opis produktu

Korki uszczelniające Expander® stosuje się do szybkiego, łatwego i ekonomicznego zamykania oraz uszczelniania otworów przy seryjnej produkcji, np.: przy otworach w układach hydraulicznych lub w skomplikowanych konstrukcjach obrabianych. W czasie montażu pierścieni z kotwą należy stosować proste w użyciu specjalne narzędzia.

Korpus i kotwa są wstępnie zmontowane i przygotowane do automatycznego montażu.

Prosimy o zaznajomienie się z informacjami technicznymi o produkcie znajdującymi się na następnej stronie.

Materiał

Korpus

- Stal nawęglana, wyżarzana

Sworzeń

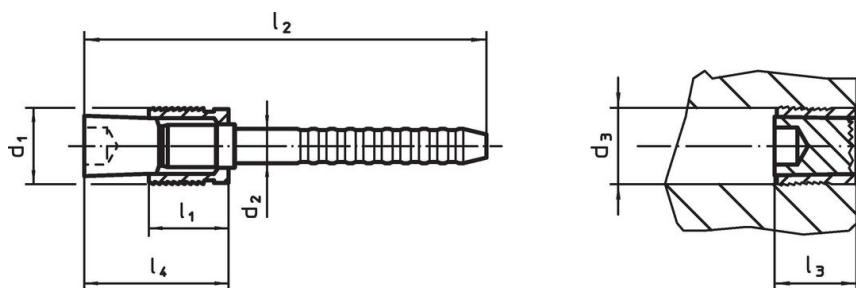
- Stal

Więcej informacji

Inne produkty

- Narzędzia montażowe, do korków uszczelniających Expander® z wyciąganą kotwą

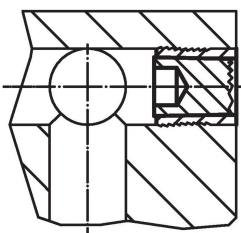
Rysunek



Informacje do zamówienia

d ₁	d ₂	d ₃ +0,12 0	Wymiary				[g]	Nr art.
			l ₁	l ₂	l ₃ maks.	l ₄ maks.		
9	4,5	9	9,5	43	11	17	8,1	22880.0409

Przykład aplikacji



Ciśnienie robocze i kontrolne dla pierścieni rozprężnych z kotwą

Materiał podstawowy	ETG-100 AISI 1144	C15Pb 1.0403	GG-25 DIN 1691	GGG-50 DIN 1693	AlCuMg2 3.1354	AlMgSiPb 3.0615	G-AISI7Mg 3.2371
d ₁ 4-10 mm	Ciśnienie robocze p [bar]						
	500	500	500	500	500	450	450
	Test p [bar]						
	1600	1600	1600	1600	1600	1400	1400

Zgodność

Zgodny z RoHS

Zawiera ołów - zgodny z wyjątkami 6a /6b /6c

Zawiera substancje SVHC > 0,1% mas.

Zawiera ołów – lista SVHC [REACH] z dnia 27.06.2024.

Zawiera substancje z Propozycja 65



Kontakt z ołowiem może powodować raka i bezpłodność
<https://www.P65Warnings.ca.gov/>

Wolny od minerałów konfliktu

Ten produkt nie zawiera żadnych substancji oznaczonych jako „minerały konfliktu”, takich jak tantal, cyna, złoto lub wolfram z Demokratycznej Republiki Konga lub krajów sąsiednich.