

Śruby dociskowe • z trzpieniem z tworzywa sztucznego

22760.0707



Opis produktu

Do delikatnego zaciskania lub przyciskania wałków z gwintem, osi, wałów i części poddanych obróbce powierzchniowej.

Materiał

Podkładka

- Tworzywo sztuczne POM, białe

Śruba

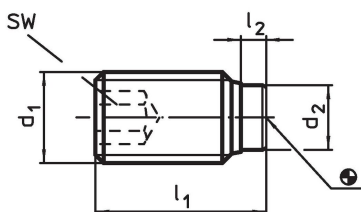
- Stal nierdzewna 1.4305

Więcej informacji

Inne produkty

- Śruby dociskowe, z trzpieniem mosiężnym

Rysunek



Informacje do zamówienia

Wymiary				SW	Temperatura		Waga	Nr art.
d ₁	l ₁	l ₂	d ₂	[mm]	min.	maks.	[g]	
[mm]				[mm]	[°C]			
Stal nierdzewna								
M10	51,9	1,9	6,5	5	-30	80	22	22760.0707

Zgodność

Zgodny z RoHS

Zgodny zgodnie z Dyrektywą 2011/65/UE i Dyrektywą 2015/863

Nie zawiera substancji SVHC

Brak substancji SVHC o zawartości powyżej 0,1% mas. – lista SVHC z 27.06.2024.

Nie zawiera substancji Propozycji 65

Nie zawiera substancji z rozporządzenia Proposition 65.

<https://www.P65Warnings.ca.gov/>

Wolny od minerałów konfliktu

Ten produkt nie zawiera żadnych substancji oznaczonych jako „minerały konfliktu”, takich jak tantal, cyna, złoto lub wolfram z Demokratycznej Republiki Konga lub krajów sąsiednich.