

## Śruby dociskowe • z trzpieniem z tworzywa sztucznego

22760.0683



### Opis produktu

Do delikatnego zaciskania lub przyciskania wałków z gwintem, osi, wałów i części poddanych obróbce powierzchniowej.

### Material

#### Podkładka

- Tworzywo sztuczne POM, białe

#### Śruba

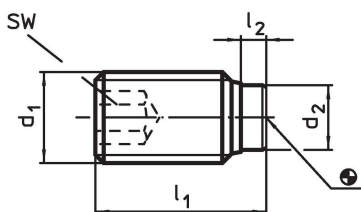
- Stal nierdzewna 1.4305

### Więcej informacji

#### Inne produkty

- Śruby dociskowe, z trzpieniem mosiężnym

### Rysunek



### Informacje do zamówienia

Wymiary				SW	Temperatura		Masa	Nr art.
d <sub>1</sub>	l <sub>1</sub>	l <sub>2</sub>	d <sub>2</sub>	[mm]	min.	maks.	[g]	
[mm]				[mm]	[°C]			
Stal nierdzewna								
M8	17,6	1,6	5	4	-30	80	3,7	22760.0683

### Zgodność

#### Zgodny z RoHS

Zgodny zgodnie z Dyrektywą 2011/65/UE i Dyrektywą 2015/863

#### Nie zawiera substancji SVHC

Brak substancji SVHC o zawartości powyżej 0,1% mas. – lista SVHC z 27.06.2024.

#### Nie zawiera substancji Propozycji 65

Nie zawiera substancji z rozporządzenia Proposition 65.

<https://www.P65Warnings.ca.gov/>

#### Wolny od minerałów konfliktu

Ten produkt nie zawiera żadnych substancji oznaczonych jako „minerały konfliktu”, takich jak tantal, cyna, złoto lub wolfram z Demokratycznej Republiki Konga lub krajów sąsiednich.