

Śruby dociskowe • z trzpieniem mosiężnym

22760.0442



Opis produktu

Do delikatnego zaciskania lub przyciskania wałków z gwintem, osi, wałów i części poddanych obróbce powierzchniowej.

Material

Podkładka

- Mosiądz

Śruba

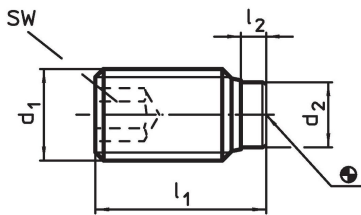
- Stal nierdzewna 1.4305

Więcej informacji

Inne produkty

- Śruby dociskowe, z trzpieniem z tworzywa sztucznego

Rysunek



Informacje do zamówienia

| Wymiary | | | | SW | 🌡️ | 🏋️ | Nr art. |
|-----------------|----------------|----------------|----------------|------|---------------|-----|------------|
| d ₁ | l ₁ | l ₂ | d ₂ | [mm] | maks. [°C] | [g] | |
| Stal nierdzewna | | | | | | | |
| M4 | 6,5 | 1,2 | 2,5 | 2 | 250 | 0,3 | 22760.0442 |

Przykład aplikacji



Zgodność

Zgodny z RoHS

Zawiera ołów - zgodny z wyjątkami 6a /6b /6c

Zawiera substancje SVHC > 0,1% mas.

Zawiera ołów – lista SVHC [REACH] z dnia 27.06.2024.

Zawiera substancje z Propozycja 65



Kontakt z ołowiem może powodować raka i bezpłodność
<https://www.P65Warnings.ca.gov/>

Wolny od minerałów konfliktu

Ten produkt nie zawiera żadnych substancji oznaczonych jako „minerały konfliktu”, takich jak tantal, cyna, złoto lub wolfram z Demokratycznej Republiki Konga lub krajów sąsiednich.