

Śruby dociskowe • z trzpieniem z tworzywa sztucznego

22760.0310



Opis produktu

Do delikatnego zaciskania lub przyciskania wałków z gwintem, osi, wałów i części poddanych obróbce powierzchniowej.

Material

Podkładka

- Tworzywo sztuczne POM, białe

Śruba

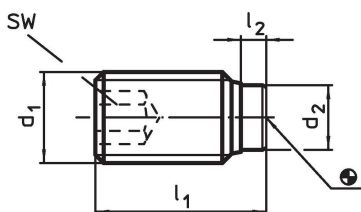
- Stal oksydowana

Więcej informacji

Inne produkty

- Śruby dociskowe, z trzpieniem mosiężnym

Rysunek



Informacje do zamówienia

Wymiary				SW	min. maks.			Nr art.
d ₁	l ₁	l ₂	d ₂	[mm]	[mm]	[°C]	[g]	
M10	81,9	1,9	6,5	5	-30	80	36	22760.0310

Zgodność

Zgodny z RoHS

Zawiera ołów - zgodny z wyjątkami 6a /6b /6c

Zawiera substancje SVHC > 0,1% mas.

Zawiera ołów – lista SVHC [REACH] z dnia 23.01.2024

Zawiera substancje z Propozycja 65



Kontakt z ołowiem może powodować raka i bezpłodność
<https://www.P65Warnings.ca.gov/>

Wolny od minerałów konfliktu

Ten produkt nie zawiera żadnych substancji oznaczonych jako „minerały konfliktu”, takich jak tantal, cyna, złoto lub wolfram z Demokratycznej Republiki Konga lub krajów sąsiednich.