

## Śruby dociskowe • z trzpieniem z tworzywa sztucznego

22760.0247



### Opis produktu

Do delikatnego zaciskania lub przyciskania wałków z gwintem, osi, wałów i części poddanych obróbce powierzchniowej.

### Material

#### Podkładka

- Tworzywo sztuczne POM, białe

#### Śruba

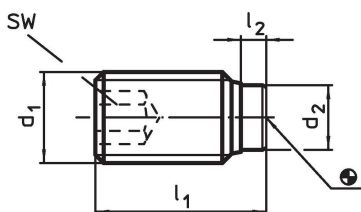
- Stal oksydowana

### Więcej informacji

#### Inne produkty

- Śruby dociskowe, z trzpieniem mosiężnym

### Rysunek



### Informacje do zamówienia

Wymiary				SW	Temperatura		Ciężar	Nr art.
d <sub>1</sub>	l <sub>1</sub>	l <sub>2</sub>	d <sub>2</sub>		min.	maks.		
[mm]				[mm]	[°C]		[g]	
<b>Stal</b>								
M4	21	1	2	1,5	-30	80	1,3	22760.0247

### Zgodność

#### Zgodny z RoHS

Zawiera ołów - zgodny z wyjątkami 6a /6b /6c

#### Zawiera substancje SVHC > 0,1% mas.

Zawiera ołów – lista SVHC [REACH] z dnia 23.01.2024

#### Zawiera substancje z Propozycja 65



Kontakt z ołowiem może powodować raka i bezpłodność  
<https://www.P65Warnings.ca.gov/>

#### Wolny od minerałów konfliktu

Ten produkt nie zawiera żadnych substancji oznaczonych jako „minerały konfliktu”, takich jak tantal, cyna, złoto lub wolfram z Demokratycznej Republiki Konga lub krajów sąsiednich.