

## Podstawki wahlowe

22730.0728



### Opis produktu

Nadaje się jako ogranicznik, podkładka, element dociskowy oraz do zabudowy w elementach mocujących.

### Materiał

#### Kulka

- Stal łożyskowa, hartowana

#### Korpus

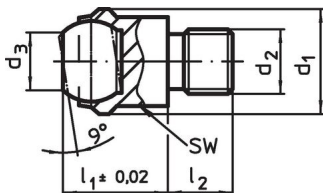
- Stal ulepszana cieplnie, fosforanowana

### Więcej informacji

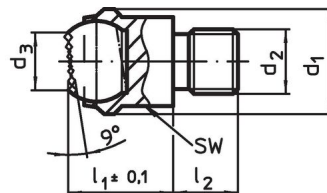
#### Uwagi

Kulka zabezpieczona przed przekreśleniem. Wartości obciążenia obowiązują również dla wersji ze stali nierdzewnej.

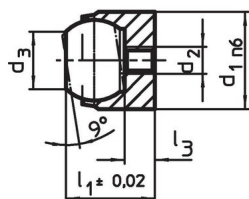
### Rysunek



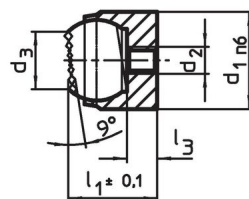
rysunek 1



rysunek 2



rysunek 3



rysunek 4

### Informacje do zamówienia

d <sub>1</sub>		d <sub>2</sub>	d <sub>3</sub>		Wymiary		średnica kulki	Otwór ustalający		Wytrzymałość przy obciążeniu statycznym <sup>1)</sup> maks.	Moment dociągający maks.	[g]	Nr art.
n6			l <sub>1</sub>	l <sub>3</sub> maks.				Ø	Głębokość min.				
[mm]					[mm]			[kN]	[Nm]				
z otworem pozycjonującym, kulka ścięta, powierzchnia przyłożenia żłbkowana – rysunek 4, Stal ulepszana cieplnie													
28	M5	20	25	5,5	25	28	13	90	6	108	22730.0728		

<sup>1)</sup> Obowiązuje tylko wtedy, jeżeli zachowano minimalną głębokość wiercenia.

## Przykład aplikacji



## Zgodność

### Zgodny z RoHS

Zgodny zgodnie z Dyrektywą 2011/65/UE i Dyrektywą 2015/863

### Nie zawiera substancji SVHC

Brak substancji SVHC o zawartości powyżej 0,1% mas. – lista SVHC z 27.06.2024.

### Nie zawiera substancji Propozycji 65

Nie zawiera substancji z rozporządzenia Proposition 65.

<https://www.P65Warnings.ca.gov/>

### Wolny od minerałów konfliktu

Ten produkt nie zawiera żadnych substancji oznaczonych jako „minerały konfliktu”, takich jak tantal, cyna, złoto lub wolfram z Demokratycznej Republiki Konga lub krajów sąsiednich.