

## Podstawki wahlowe

22730.0458



### Opis produktu

Nadaje się jako ogranicznik, podkładka, element dociskowy oraz do zabudowy w elementach mocujących.

### Materiał

#### Kulka

- Stal nierdzewna 1.3541, niklowana

#### Korpus

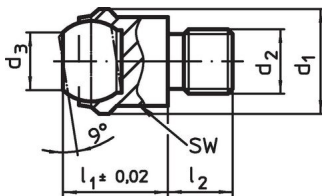
- Stal nierdzewna 1.4057, hartowana

### Więcej informacji

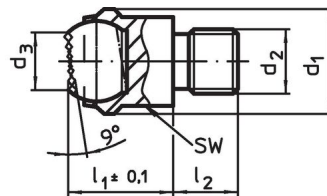
#### Uwagi

Kulka zabezpieczona przed przekreśleniem. Wartości obciążenia obowiązują również dla wersji ze stali nierdzewnej.

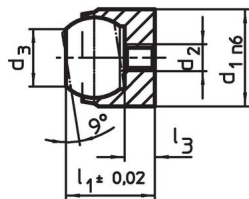
### Rysunek



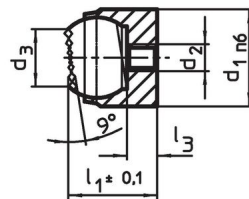
rysunek 1



rysunek 2



rysunek 3



rysunek 4

### Informacje do zamówienia

d <sub>1</sub> n6	d <sub>2</sub>	Wymiary			średnica kulki	Otwór ustalający		Wytrzymałość przy obciążeniu statycznym <sup>1)</sup> maks. [kN]	Moment dociągający maks. [Nm]	[g]	Nr art.
		d <sub>3</sub>	l <sub>1</sub>	l <sub>3</sub> maks.		Ø H7	Głębokość min. [mm]				
z otworem pozycjonującym, kulka ścięta, powierzchnia przyłożenia gładka – rysunek 3, Stal nierdzewna											
18	M4	10,5	17	4	16	18	8	25	2,9	29	22730.0458

<sup>1)</sup> Obowiązują tylko wtedy, jeżeli zachowano minimalną głębokość wiercenia.

## Przykład aplikacji



## Zgodność

### Zgodny z RoHS

Zgodny zgodnie z Dyrektywą 2011/65/UE i Dyrektywą 2015/863

### Nie zawiera substancji SVHC

Brak substancji SVHC o zawartości powyżej 0,1% mas. – lista SVHC z 27.06.2024.

### Nie zawiera substancji Propozycji 65

Nie zawiera substancji z rozporządzenia Proposition 65.  
<https://www.P65Warnings.ca.gov/>

### Wolny od minerałów konfliktu

Ten produkt nie zawiera żadnych substancji oznaczonych jako „minerały konfliktu”, takich jak tantal, cyna, złoto lub wolfram z Demokratycznej Republiki Konga lub krajów sąsiednich.